



HYPER

ПЛАЗМЕННАЯ РЕЗКА

2021

Каталог расходных
материалов

Первая редакция
2021



СОДЕРЖАНИЕ

HYPER®

Стр.4
HY-HPR130®/260®

Стр.6
HY-HPR130XD®/260XD®/400XD®

Стр.8
HY-HPR130XD®/260XD® BEVAL

Стр.10
HY-HPR130XD®/260XD® STAINLESS

Стр.12
PMX®45

Стр.14
PMX®65/85

Стр.16
PMX®105

Стр.18
PMX®125

Стр.20
PMX®1000/1250/1650

Стр.22
MP200®

Стр.24
MX200®

Стр.26
HT2000®

Стр.28
HY-HSD130®

KJELLBERG®

Стр.30
PERCUT® 160-170

Стр.32
PERCUT® 450M

Стр.34
PERCUT® 451M

Стр.36
PERCUT® 221M

Стр.38
PERCUT® PERCUT® 370.1

Стр.40
PERCUT® PERCUT® 370.2

Стр.42
PB-S70 W®

Стр.44
PB-S45 W®

THERMAL DYNAMICS®

Стр.46
SL60-SL100®

Стр.48
MAXIMIZER®

ESAB®

Стр.50
PT36®

CEBORA®

Стр.52
CP256G®

Стр.54
CP160®

Стр.56
CP200®

TRAFIMET®

Стр.57
S125®

Стр.58
A101®

Стр.59
A141®

Стр.61
A151®

Стр.63
CB150®

Стр.65
A81®

LINCOLN ELECTRIC®

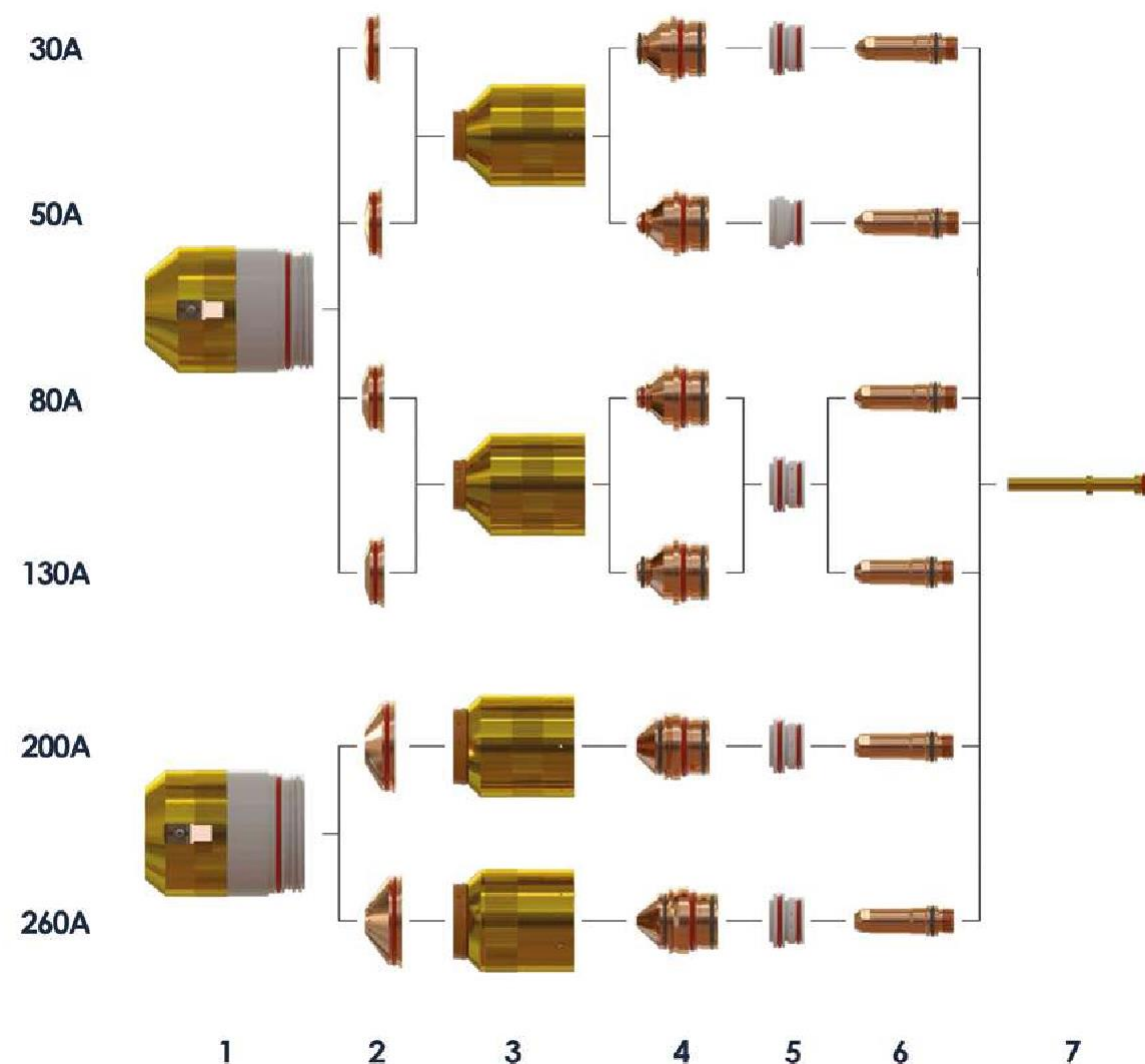
Стр.67
LC105®

PANASONIC®

Стр.69
P-80®

HY-HPR130®/HPR260®

HY-THERM®



1. ЗАЩИТНЫЕ КОЛПАКИ

ОЕМ Артикул	Артикул HYPER	Описание
220173	H220173	Колпак 30А-130А
220398	H220398	Колпак 200А-260А

HY-HPR130®/HPR260®

2. ЗАЩИТНЫЕ ЭКРАНЫ

ОЕМ Артикул	Артикул HYPER	Описание
220194	H220194	Экран 30А
220555	H220555	Экран 50А
220189	H220189	Экран 80А
220183	H220183	Экран 130А
220356	H220356	Экран 200А
220440	H220440	Экран 260А

4. СОПЛА

ОЕМ Артикул	Артикул HYPER	Описание
220193	H220193	Сопло 30А
220554	H220554	Сопло 50А
220188	H220188	Сопло 80А
220182	H220182	Сопло 130А
220354	H220354	Сопло 200А
220439	H220439	Сопло 260А

6. ЭЛЕКТРОДЫ

ОЕМ Артикул	Артикул HYPER	Описание
220192	H220192	Электрод 30А
220552	H220552	Электрод 50А
220187	H220187	Электрод 80А
220181	H220181	Электрод 130А
220352	H220352	Электрод 200А
220435	H220435	Электрод 260А

3. КОЖУХИ

ОЕМ Артикул	Артикул HYPER	Описание
220754	H220754	Кожух 30А-50А
220756	H220756	Кожух 80А-130А
220757	H220757	Кожух 200А
220760	H220760	Кожух 260А

5. ЗАВИХРИТЕЛИ

ОЕМ Артикул	Артикул HYPER	Описание
220180	H220180	Завихритель 30А
220553	H220553	Завихритель 50А
220179	H220179	Завихритель 80А-130А
220353	H220353	Завихритель 200А
220436	H220436	Завихритель 260А

7. ВОДЯНЫЕ ТРУБКИ

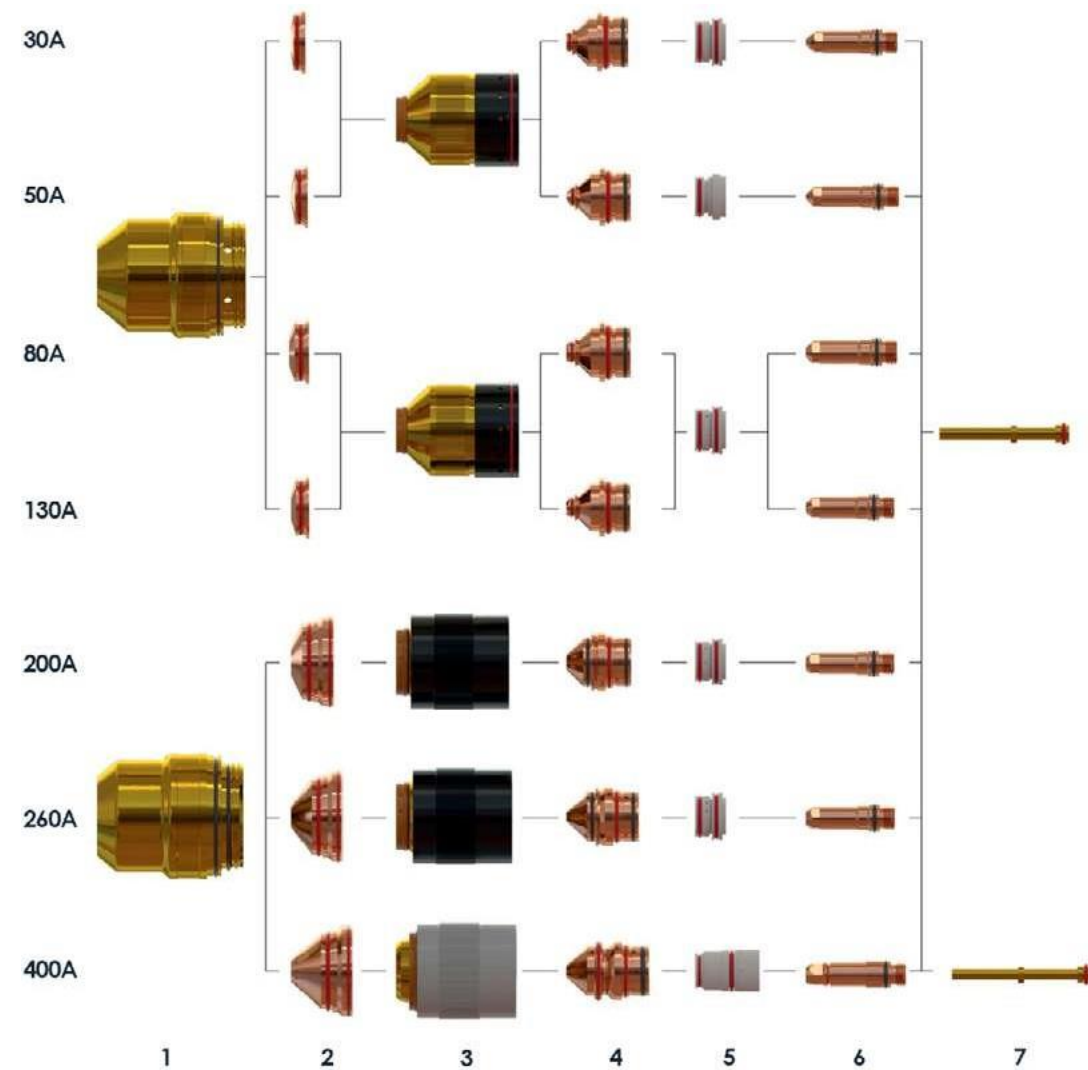
ОЕМ Артикул	Артикул HYPER	Описание
220340	H220340	Водяная трубка 30А-260А

ВНИМАНИЕ. Торговые знаки Hypertherm®, Kjellberg®, Thermal Dynamics®, ESAB®, Trafimet®, Cebora®, Panasonic®, Lincoln Electric® — официально зарегистрированные торговые марки. Оригинальные артикулы расходных материалов упоминаются в каталоге исключительно для удобства проверки совместимости деталей.

ВНИМАНИЕ. Торговые знаки Hypertherm®, Kjellberg®, Thermal Dynamics®, ESAB®, Trafimet®, Cebora®, Panasonic®, Lincoln Electric® — официально зарегистрированные торговые марки. Оригинальные артикулы расходных материалов упоминаются в каталоге исключительно для удобства проверки совместимости деталей.

HY-HPR130XD/HY-HPR260XD/HY-HPR400XD

HY-THERM®



1. ЗАЩИТНЫЕ КОЛПАКИ

ОЕМ Артикул	Артикул HYPER	Описание
220747	H220747	Колпак 30А-130А
220637	H220637	Колпак 200А-400А

HY-HPR130XD/HY-HPR260XD/HY-HPR400XD

2. ЗАЩИТНЫЕ ЭКРАНЫ

ОЕМ Артикул	Артикул HYPER	Описание
220194	H220194	Экран 30А
220555	H220555	Экран 50А
220189	H220189	Экран 80А
220183	H220183	Экран 130А
220761	H220761	Экран 200А
220764	H220764	Экран 260А
220636	H220636	Экран 400А

4. СОПЛА

ОЕМ Артикул	Артикул HYPER	Описание
220193	H220193	Сопло 30А
220554	H220554	Сопло 50А
220188	H220188	Сопло 80А
220182	H220182	Сопло 130А
220354	H220354	Сопло 200А
220439	H220439	Сопло 260А
220632	H220632	Сопло 400А

6. ЭЛЕКТРОДЫ

ОЕМ Артикул	Артикул HYPER	Описание
220192	H220192	Электрод 30А
220552	H220552	Электрод 50А
220187	H220187	Электрод 80А
220181	H220181	Электрод 130А
220352	H220352	Электрод 200А
220435	H220435	Электрод 260А
220629	H220629	Электрод 400А

3. КОЖУХИ

ОЕМ Артикул	Артикул HYPER	Описание
220754	220754	Кожух 30А-50А
220756	220756	Кожух 80А-130А
220757	220757	Кожух 200А
220760	220760	Кожух 260А
220635	220635	Кожух 400А

5. ЗАВИХРИТЕЛИ

ОЕМ Артикул	Артикул HYPER	Описание
220180	H220180	Завихритель 30А
220553	H220553	Завихритель 50А
220179	H220179	Завихритель 80А-130А
220353	H220353	Завихритель 200А
220436	H220436	Завихритель 260А
220631	H220631	Завихритель 400А

7. ВОДЯНЫЕ ТРУБКИ

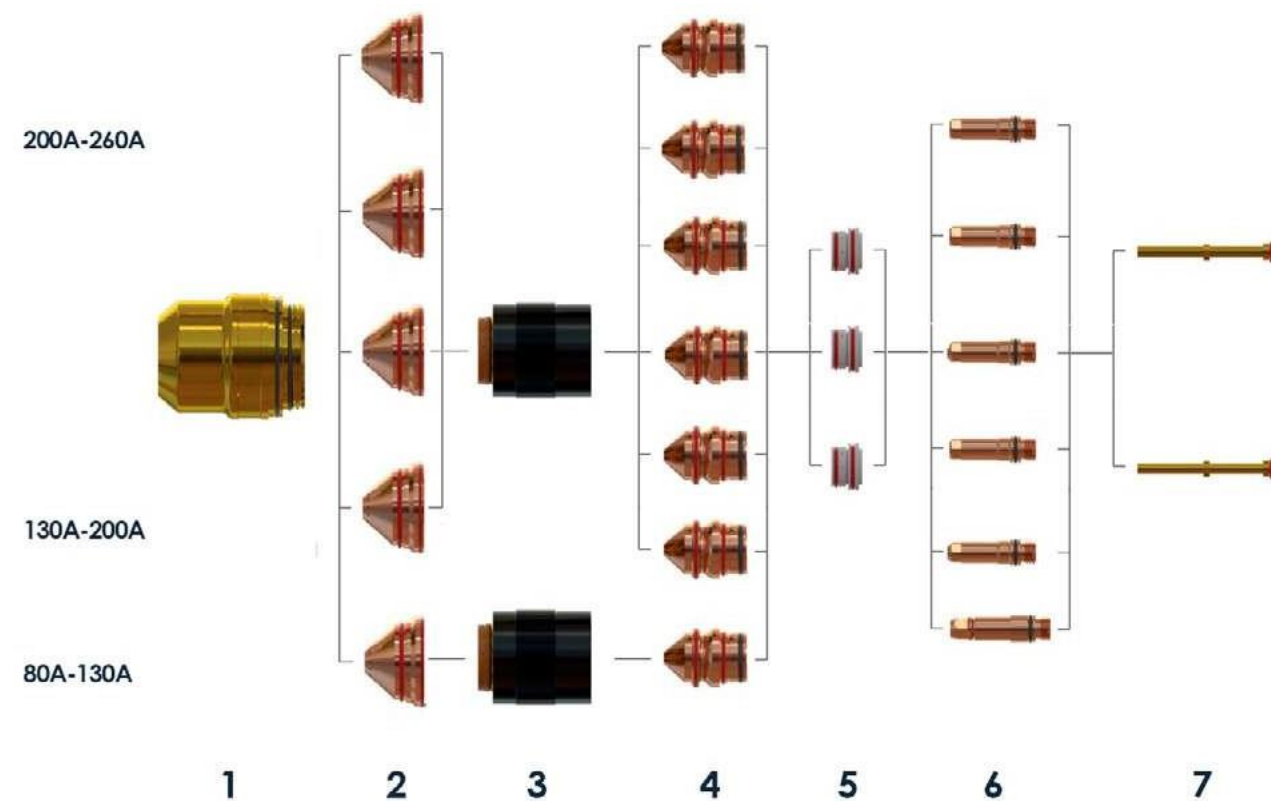
ОЕМ Артикул	Артикул HYPER	Описание
220340	H220340	Водяная трубка 30А-260А
220571	H220571	Водяная трубка 400А

ВНИМАНИЕ. Торговые знаки Hypertherm®, Kjellberg®, Thermal Dynamics®, ESAB®, Trafimet®, Cebora®, Panasonic®, Lincoln Electric® — официально зарегистрированные торговые марки. Оригинальные артикулы расходных материалов упоминаются в каталоге исключительно для удобства проверки совместимости деталей.

ВНИМАНИЕ. Торговые знаки Hypertherm®, Kjellberg®, Thermal Dynamics®, ESAB®, Trafimet®, Cebora®, Panasonic®, Lincoln Electric® — официально зарегистрированные торговые марки. Оригинальные артикулы расходных материалов упоминаются в каталоге исключительно для удобства проверки совместимости деталей.

HY-HPR130/HY-HPR260 BEVEL

HY-THERM®



1. ЗАЩИТНЫЕ КОЛПАКИ

ОЕМ Артикул	Артикул HYPER	Описание
220637	H220637	Колпак 200А-260А

2. ЗАЩИТНЫЕ ЭКРАНЫ

ОЕМ Артикул	Артикул HYPER	Описание
220742	H220742	Экран 80А-130А
220738	H220738	Экран 130А-260А
220658	H220658	Экран 200А
220741	H220741	Экран 260А
220897	H220897	Экран 260А

HY-HPR130/HY-HPR260 BEVEL

4. СОПЛА

ОЕМ Артикул	Артикул HYPER	Описание
220806	H220806	Сопло 80А
220646	H220646	Сопло 130А
220656	H220656	Сопло 130А
220659	H220659	Сопло 200А
220898	H220898	Сопло 260А
220542	H220542	Сопло 260А
220607	H220607	Сопло 260А

5. ЗАВИХРИТЕЛИ

ОЕМ Артикул	Артикул HYPER	Описание
220179	H220179	Завихритель 80А-130А
220353	H220353	Завихритель 200А
220436	H220436	Завихритель 260А

3. КОЖУХИ

ОЕМ Артикул	Артикул HYPER	Описание
220845	H220845	Кожух 80А
220740	H220740	Кожух 130А-260А

6. ЭЛЕКТРОДЫ

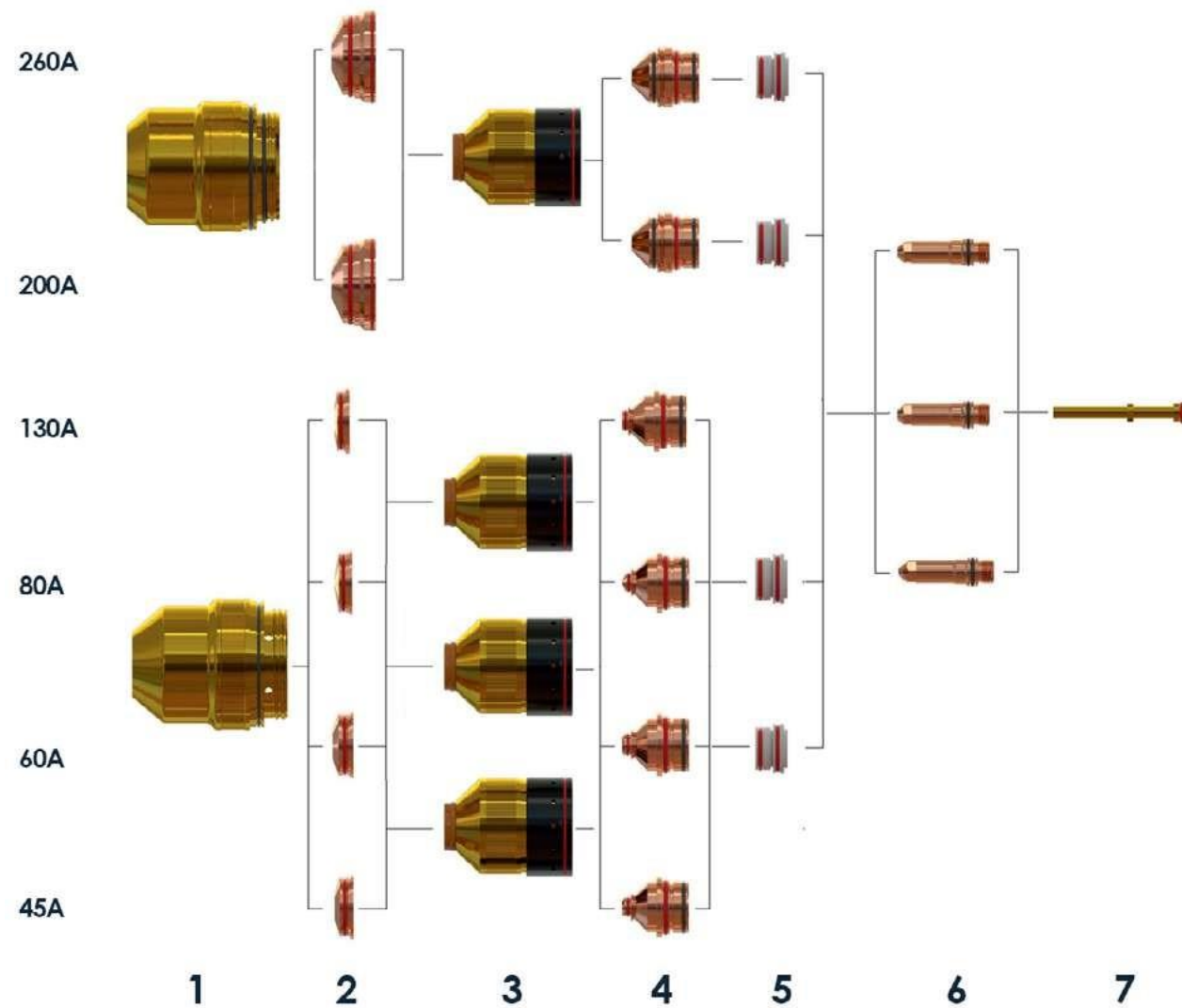
ОЕМ Артикул	Артикул HYPER	Описание
220802	H220802	Электрод 80А
220649	H220649	Электрод 130А
220606	H220606	Электрод 130А
220662	H220662	Электрод 200А
220541	H220541	Электрод 260А
220899	H220899	Электрод 260А

7. ВОДЯНЫЕ ТРУБКИ

ОЕМ Артикул	Артикул HYPER	Описание
220700	H220700	Водяная трубка 80А-130А
220571	H220571	Водяная трубка 130А-260А

HY-HPR130XD/HY-HPR260XD STAINLESS

HY-THERM®



1. ЗАЩИТНЫЕ КОЛПАКИ

ОЕМ Артикул	Артикул HYPER	Описание
220747	H220747	Колпак 45А-130А
220637	H220637	Колпак 200А-400А

HY-HPR130XD/HY-HPR260XD STAINLESS

2. ЗАЩИТНЫЕ ЭКРАНЫ

ОЕМ Артикул	Артикул HYPER	Описание
220202	H220202	Экран 45А
220815	H220815	Экран 60А
220338	H220338	Экран 80А
220198	H220198	Экран 130А
220762	H220762	Экран 200А
220763	H220763	Экран 260А

3. КОЖУХИ

ОЕМ Артикул	Артикул HYPER	Описание
220755	H220755	Кожух 45А-130А
220814	H220814	Кожух 60А
220756	H220756	Кожух 130А
220758	H220758	Кожух 200А-260А

4. СОПЛА

ОЕМ Артикул	Артикул HYPER	Описание
220201	H220201	Сопло 45А
220847	H220847	Сопло 60А
220337	H220337	Сопло 80А
220197	H220197	Сопло 130А
220343	H220343	Сопло 200А
220406	H220406	Сопло 400А

5. ЗАВИХРИТЕЛИ

ОЕМ Артикул	Артикул HYPER	Описание
220180	H220180	Завихритель 45А-60А
220179	H220179	Завихритель 130А
220342	H220342	Завихритель 200А
220406	H220406	Завихритель 260А

6. ЭЛЕКТРОДЫ

ОЕМ Артикул	Артикул HYPER	Описание
220308	H220308	Электрод 45А
220339	H220339	Электрод 60А-80А
220307	H220307	Электрод 130А-260А

7. ВОДЯНЫЕ ТРУБКИ

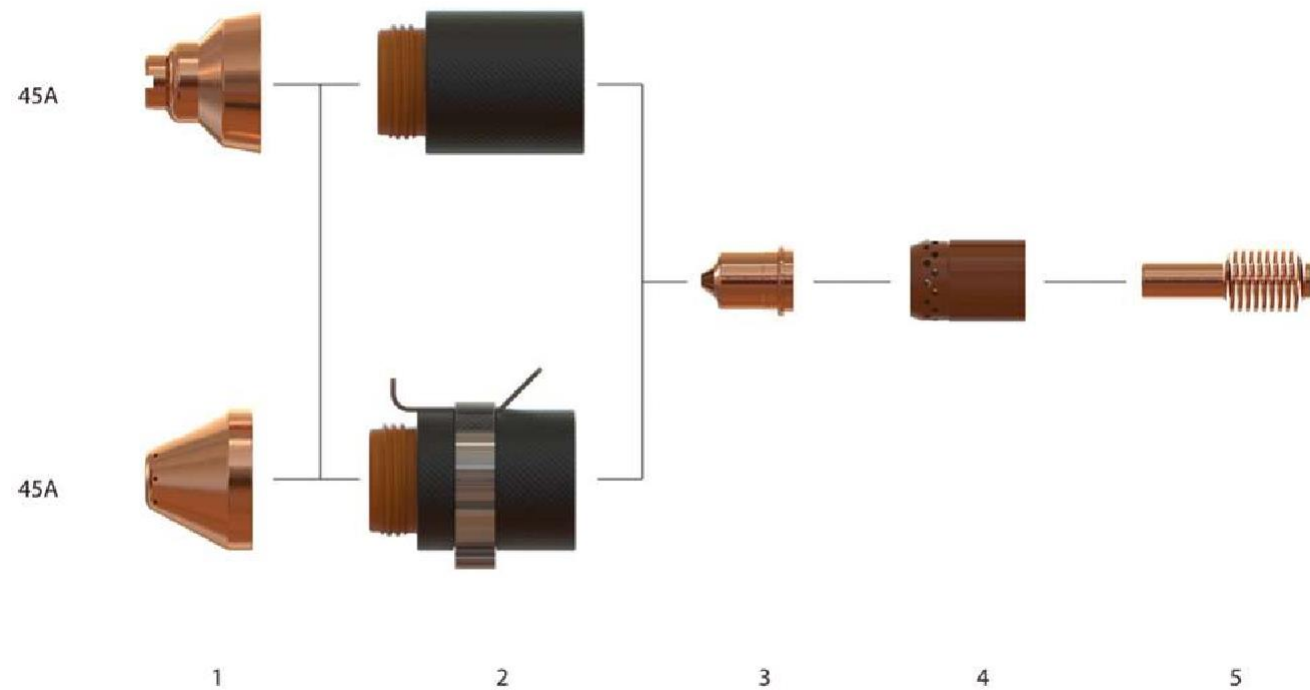
ОЕМ Артикул	Артикул HYPER	Описание
220340	H220340	Водяная трубка 45А-260А

ВНИМАНИЕ. Торговые знаки Hypertherm®, Kjellberg®, Thermal Dynamics®, ESAB®, Trafimet®, Cebora®, Panasonic®, Lincoln Electric® — официально зарегистрированные торговые марки. Оригинальные артикулы расходных материалов упоминаются в каталоге исключительно для удобства проверки совместимости деталей.

ВНИМАНИЕ. Торговые знаки Hypertherm®, Kjellberg®, Thermal Dynamics®, ESAB®, Trafimet®, Cebora®, Panasonic®, Lincoln Electric® — официально зарегистрированные торговые марки. Оригинальные артикулы расходных материалов упоминаются в каталоге исключительно для удобства проверки совместимости деталей.

PMX® 45

HY-THERM®



1. ЗАЩИТНЫЕ ЭКРАНЫ

ОЕМ Артикул	Артикул HYPER	Описание
220674	H220674	Экран 45А(руч.)
220673	H220673	Экран 45А(мех.)

2. КОЖУХИ

ОЕМ Артикул	Артикул HYPER	Описание
220713	H220713	Кожух 45А
220719	H220719	Кожух 45А(омич.)

ВНИМАНИЕ. Торговые знаки Hypertherm®, Kjellberg®, Thermal Dynamics®, ESAB®, Trafimet®, Cebora®, Panasonic®, Lincoln Electric® — официально зарегистрированные торговые марки. Оригинальные артикулы расходных материалов упоминаются в каталоге исключительно для удобства проверки совместимости деталей.

PMX® 45

3. СОПЛА

ОЕМ Артикул	Артикул HYPER	Описание
220671	H220671	Сопло 45А
220718	H220718	Сопло 45А

4. ЗАВИХРИТЕЛИ

ОЕМ Артикул	Артикул HYPER	Описание
220670	H220670	Завихритель 45А

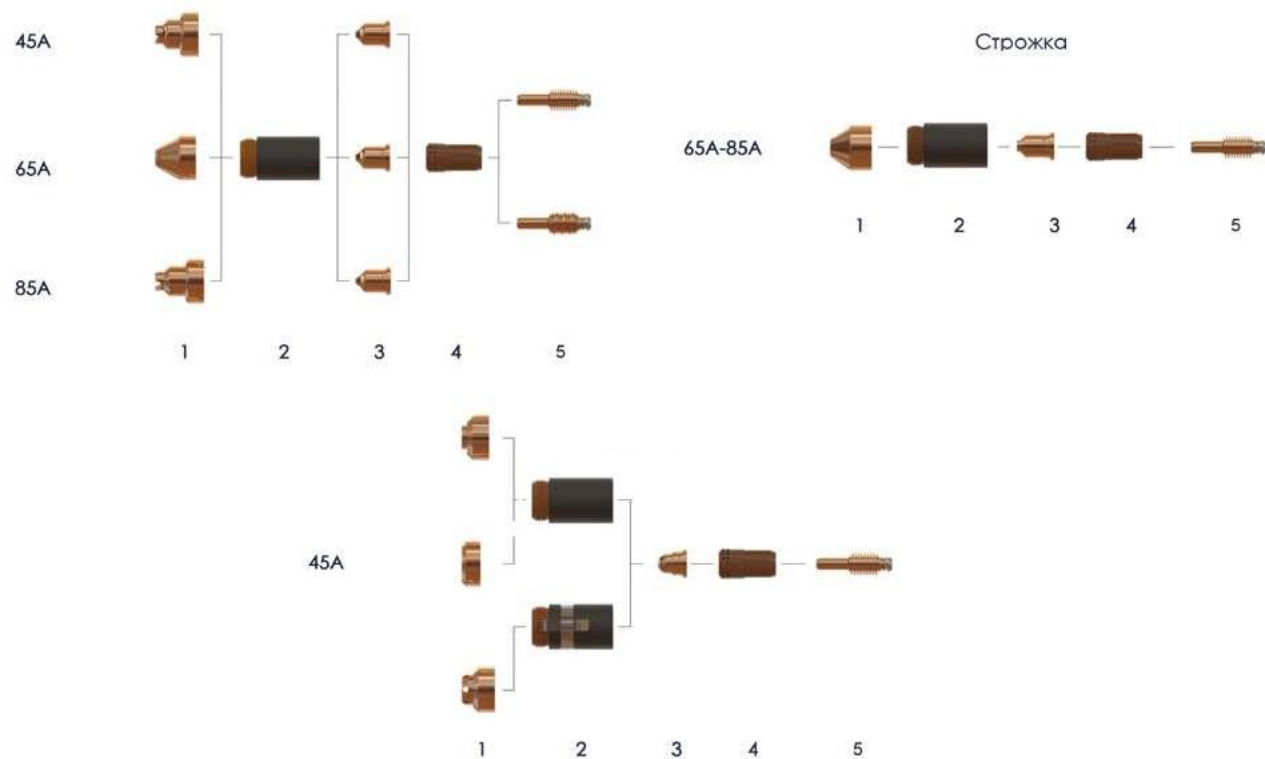
5. ЭЛЕКТРОД

ОЕМ Артикул	Артикул HYPER	Описание
220669	H220669	Электрод 45А

ВНИМАНИЕ. Торговые знаки Hypertherm®, Kjellberg®, Thermal Dynamics®, ESAB®, Trafimet®, Cebora®, Panasonic®, Lincoln Electric® — официально зарегистрированные торговые марки. Оригинальные артикулы расходных материалов упоминаются в каталоге исключительно для удобства проверки совместимости деталей.

PMX® 65/85

HY-THERM®



1. ЗАЩИТНЫЕ ЭКРАНЫ

ОЕМ Артикул	Артикул HYPER	Описание
220948	H220948	Экран 45А (мех.) тонкий рез
220931	H220931	Экран 45А (руч.)
220817	H220817	Экран 45А-85А(мех.)
220818	H220818	Экран 45А-85А(руч.)
220798	H220798	Экран 45А-85А (строж.)

2. КОЖУХИ

ОЕМ Артикул	Артикул HYPER	Описание
220854	H220854	Кожух 45А-105 (мех./руч.)
220953	H220953	Кожух 45А-105 (мех./руч.) омич.

ВНИМАНИЕ. Торговые знаки Hypertherm®, Kjellberg®, Thermal Dynamics®, ESAB®, Trafimet®, Cebora®, Panasonic®, Lincoln Electric® — официально зарегистрированные торговые марки. Оригинальные артикулы расходных материалов упоминаются в каталоге исключительно для удобства проверки совместимости деталей.

PMX® 65/85

3. СОПЛА

ОЕМ Артикул	Артикул HYPER	Описание
220930	H220930	Сопло 45А (мех./руч.)
220941	H220941	Сопло 45А (мех./руч.)
220819	H220819	Сопло 65А (мех./руч.)
220816	H220816	Сопло 85А (мех./руч.)
220797	H220797	Сопло 45А-85А (строж.)

5. ЭЛЕКТРОД

ОЕМ Артикул	Артикул HYPER	Описание
220777	H220777	Электрод 45А-105А
220842	H220842	Электрод 45А-105А

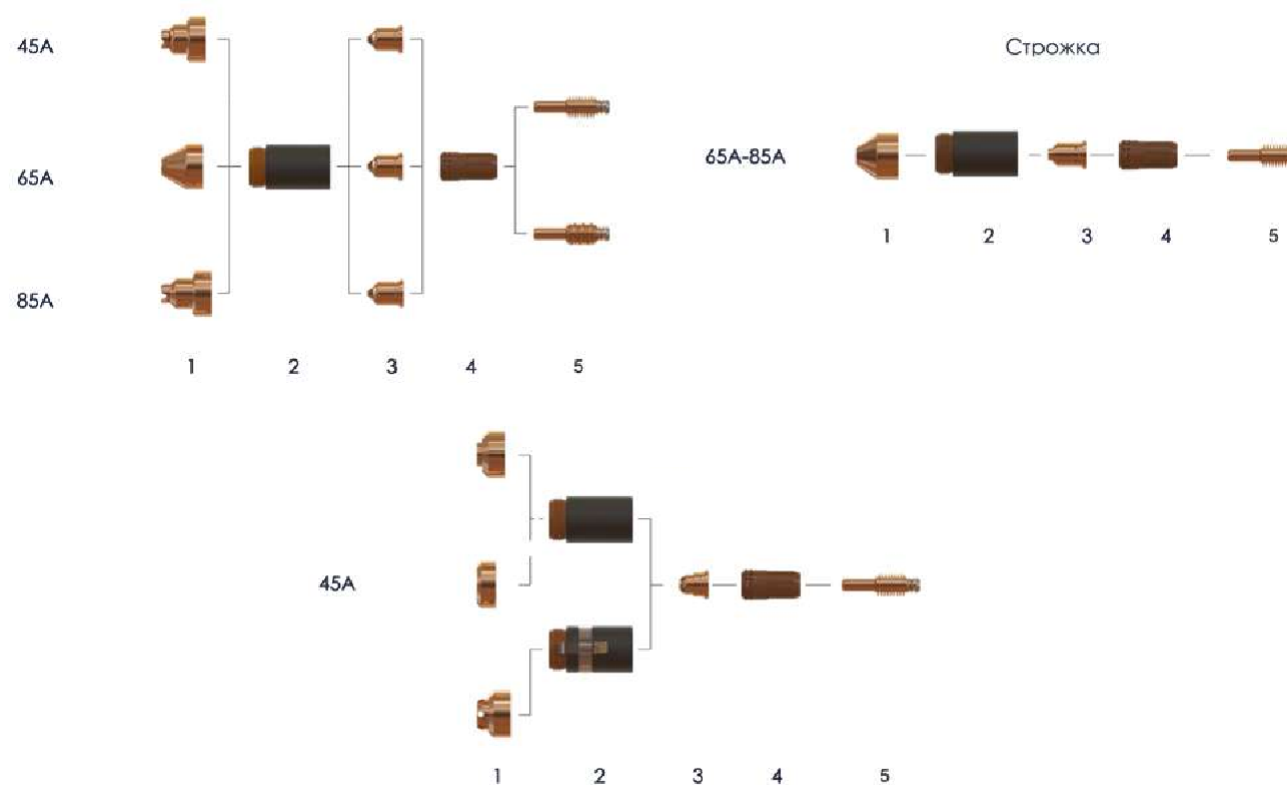
4. ЗАВИХРИТЕЛИ

ОЕМ Артикул	Артикул HYPER	Описание
220947	H220947	Завихритель Тонкий рез 45А
220857	H220857	Завихритель 45А-85А

ВНИМАНИЕ. Торговые знаки Hypertherm®, Kjellberg®, Thermal Dynamics®, ESAB®, Trafimet®, Cebora®, Panasonic®, Lincoln Electric® — официально зарегистрированные торговые марки. Оригинальные артикулы расходных материалов упоминаются в каталоге исключительно для удобства проверки совместимости деталей.

PMX® 105

HY-THERM®



1. ЗАЩИТНЫЕ ЭКРАНЫ

ОЕМ Артикул	Артикул HYPER	Описание
220948	H220948	Экран 45А (мех.)
220931	H220931	Экран 45А (руч.)
220817	H220817	Экран 45А-85А (мех.)
220818	H220818	Экран 45А-85А (руч.)
220798	H220798	Экран 45А-85А (руч./мех.)
220955	H220955	Дефлектор 45А (мех.)
220992	H220992	Экран 105А (руч.)
220993	H220993	Экран 105А (мех.)

2. КОЖУХИ

ОЕМ Артикул	Артикул HYPER	Описание
220854	H220854	Кожух 45А-105 (мех./руч.)
220953	H220953	Кожух 45А-105 (мех./руч.) омич.

PMX® 105

3. СОПЛА

ОЕМ Артикул	Артикул HYPER	Описание
220930	H220930	Сопло тонкий рез 45А (мех./руч.)
220941	H220941	Сопло 45А (мех./руч.)
220819	H220819	Сопло 65А (мех./руч.)
220816	H220816	Сопло 85А (мех./руч.)
220797	H220797	Сопло 45А-85А (строж.)
220990	H220990	Сопло 105А
220991	H220991	Сопло (строжка) 105А

5. ЭЛЕКТРОД

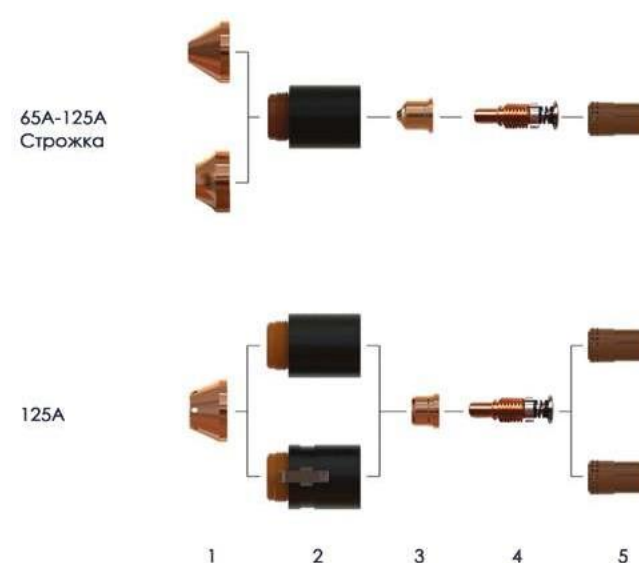
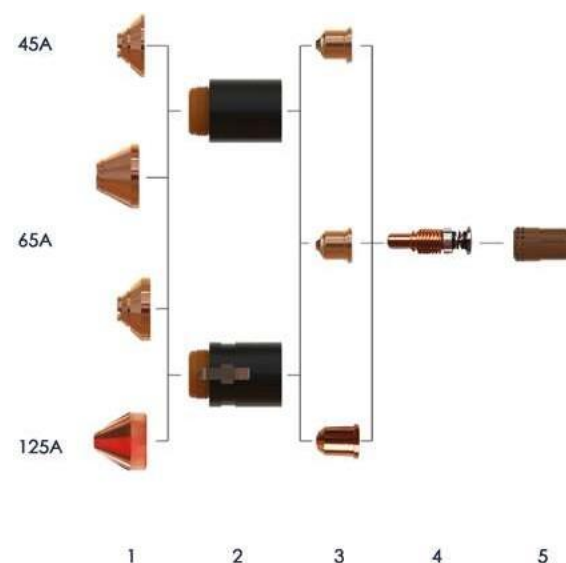
ОЕМ Артикул	Артикул HYPER	Описание
220777	H220777	Электрод 45А-105А
220842	H220842	Электрод 45А-105А

4. ЗАВИХРИТЕЛИ

ОЕМ Артикул	Артикул HYPER	Описание
220947	H220947	Завихритель 45А
220857	H220857	Завихритель 45А-85А
220994	H220994	Завихритель 105А

PMX® 125

HY-THERM®



1. ЗАЩИТНЫЕ ЭКРАНЫ

ОЕМ Артикул	Артикул HYPER	Описание
420152	H420152	Экран 45А (руч.)
420168	H420168	Экран 45А-65А (мех.)
220976	H220976	Экран 105А-125А (мех.)
420112	H420112	Экран 30А-125А (мех./строж.)
220798	H220798	Экран 45А-85А (строж.)

2. КОЖУХИ

ОЕМ Артикул	Артикул HYPER	Описание
220977	H220977	Кожух 45А-125А (руч./контакт.)
420156	H420156	Кожух 45А тонкий рез (руч.) омич.

PMX® 125

3. СОПЛА

ОЕМ Артикул	Артикул HYPER	Описание
420158	H420158	Сопло 45А (мех./руч.)
420169	H4201691	Сопло 65А (мех./руч.)
220975	H220975	Сопло 105А-125А (мех./руч.)
420001	H420001	Сопло 65А-125А (мех./руч.)

4. ЗАВИХРИТЕЛИ

ОЕМ Артикул	Артикул HYPER	Описание
220997	H220997	Завихритель 45А-65А (мех./руч.)
420159	H2420159	Завихритель 30А-45А (руч.)

5. ЭЛЕКТРОД

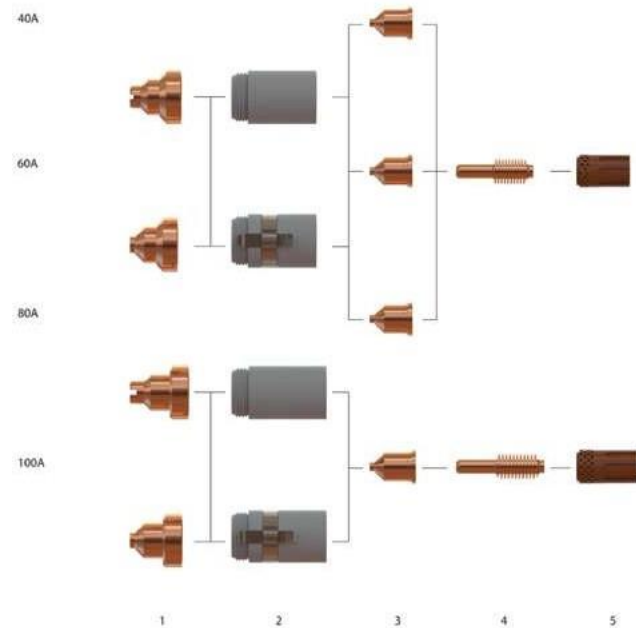
ОЕМ Артикул	Артикул HYPER	Описание
220971	H220971	Электрод 45А-125А (мех./руч.)

ВНИМАНИЕ. Торговые знаки Hypertherm®, Kjellberg®, Thermal Dynamics®, ESAB®, Trafimet®, Cebora®, Panasonic®, Lincoln Electric® — официально зарегистрированные торговые марки. Оригинальные артикулы расходных материалов упоминаются в каталоге исключительно для удобства проверки совместимости деталей.

ВНИМАНИЕ. Торговые знаки Hypertherm®, Kjellberg®, Thermal Dynamics®, ESAB®, Trafimet®, Cebora®, Panasonic®, Lincoln Electric® — официально зарегистрированные торговые марки. Оригинальные артикулы расходных материалов упоминаются в каталоге исключительно для удобства проверки совместимости деталей.

PMX® 1000/1250/1650

HY-THERM®



1. ЗАЩИТНЫЕ ЭКРАНЫ

ОЕМ Артикул	Артикул HYPER	Описание
120979	H120979	Дефлектор тонкий рез 40A (руч./мех.)
220325	H220325	Экран 40A(руч.)
220404	H220404	Экран 40A(мех.)
120929	H120929	Экран 40A-80A(руч.)
120930	H120930	Экран 40A-80A(мех.)
220047	H220047	Экран 100A(мех.)

ОЕМ Артикул	Артикул HYPER	Описание
220065	H220065	Экран 100A(руч.)
120979	H120979	Дефлектор 40A-100A (руч./мех.)
120977	H120977	Экран строж. 60A-100A (руч.)

PMX® 100/1250/1650

2. КОЖУХИ

ОЕМ Артикул	Артикул HYPER	Описание
220061	H220061	Кожухтонкийрез40A (омич.)
120928	H120928	Кожухтонкийрез40A (мех./руч.)
120928	H120928	Кожух для резки б/экрана, строж. 40A-80A (мех./руч.)
220048	H220048	Кожух б/экрана, строж. 100A(руч.)
220206	H220206	Кожу 100A(омич.)

4. ЭЛЕКТРОД

ОЕМ Артикул	Артикул HYPER	Описание
120926	H120926	Электрод 40A-80A
220037	H220037	Электрод 100A

3. СОПЛА

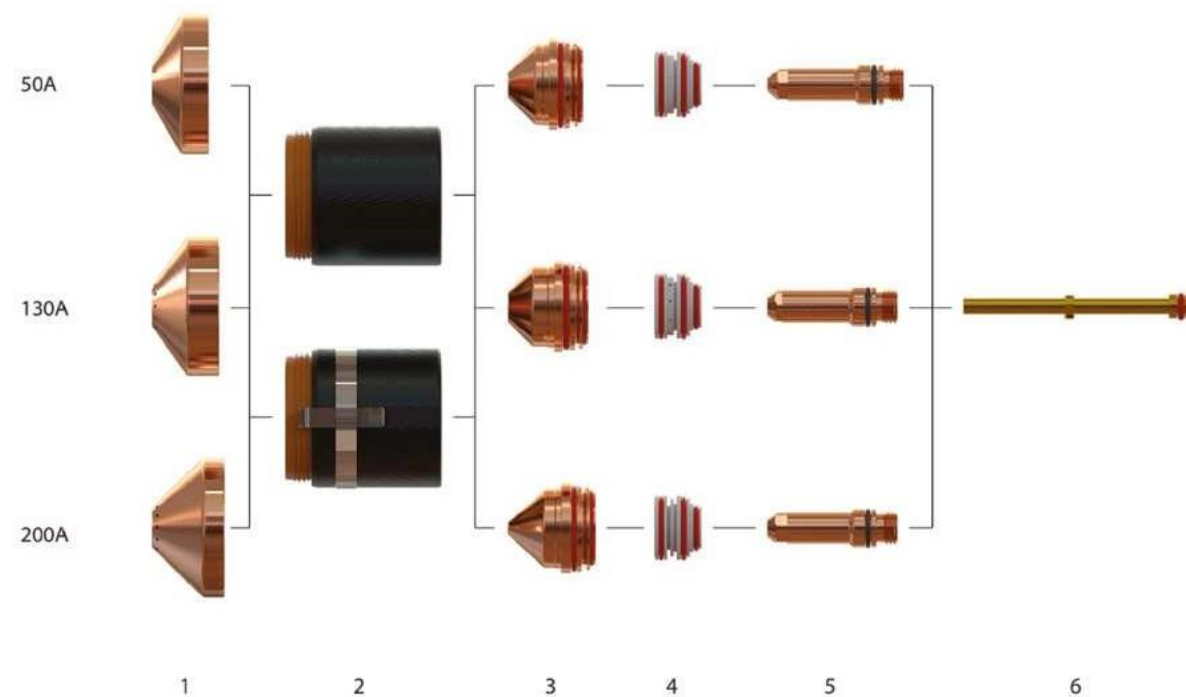
ОЕМ Артикул	Артикул HYPER	Описание
220329	H220329	Сопло тонкий рез 40A (мех.руч.)
120932	H120932	Сопло 40A (мех.руч.)
220006	H220006	Сопло для резки б/экрана, 40A(руч.)
220007	H220007	Сопло для резки б/экрана, 60A(руч.)
120931	H120931	Сопло 60A (мех.руч.)
120980	H120980	Сопло для резки б/экрана, 80A(руч.)
120927	H120927	Сопло 80A (мех.руч.)
220011	H220011	Сопло 100A (мех.руч.)
220064	H220064	Сопло для резки б/экрана, 100A(руч.)
220059	H220059	Сопло строж. 60A(руч.)
220063	H220063	Сопло строж. 100A(руч.)

5. ЗАВИХРИТЕЛЬ

ОЕМ Артикул	Артикул HYPER	Описание
220327	H220327	Завихрительтонкийрез 40A
120925	H120925	Завихрительтонкийрез 40A
120925	H120925	Завихритель40A-80A
220051	H220051	Завихритель 100A

MP200®

HY-THERM®



1. ЗАЩИТНЫЕ ЭКРАНЫ

ОЕМ Артикул	Артикул HYPER	Описание
220532	H220532	Экран 50А, AIR, O ₂ , (мех.)
420063	H420063	Экран 50А, AIR, O ₂ , (руч.)
220536	H220536	Экран 130А, AIR, N ₂ , (мех.)
220491	H220491	Экран 130А, O ₂ , (мех.)
420062	H420062	Экран 130А, O ₂ , (руч.)
420045	H420045	Экран 200А, AIR, N ₂ , (мех.)

ОЕМ Артикул	Артикул HYPER	Описание
420058	H420058	Экран 200А, AIR, (руч.)
420067	H420067	Экран строж. 200А, AIR, (руч.)
420059	H420059	Экран 200А, O ₂ , (руч.)
220832	H220832	Экран 200А, O ₂ , (мех.)

MP200®

2. КОЖУХИ

ОЕМ Артикул	Артикул HYPER	Описание
220936	H220936	Кожух 50А-200А (омич.)
220935	H220935	Кожух 50А-200А

3. СОПЛА

ОЕМ Артикул	Артикул HYPER	Описание
220890	H220890	Сопло, 50А, AIR
220891	H220891	Сопло 50А, O ₂ ,
220892	H220892	Сопло 200А, AIR
220893	H220893	Сопло 130А, O ₂ ,
420044	H420044	Сопло, 200А, AIR, N ₂ ,
220831	H220831	Сопло, 200А, O ₂ ,
420066	H420066	Сопло строж., 200А, AIR,

4. ЗАВИХРИТЕЛИ

ОЕМ Артикул	Артикул HYPER	Описание
220529	H220529	Завихритель 50А AIR, O ₂ , (мех./руч.)
220488	H220488	Завихритель 130А-200А AIR, (O ₂ -130А)
220834	H220834	Завихритель 200А, O ₂

5. ЭЛЕКТРОДЫ

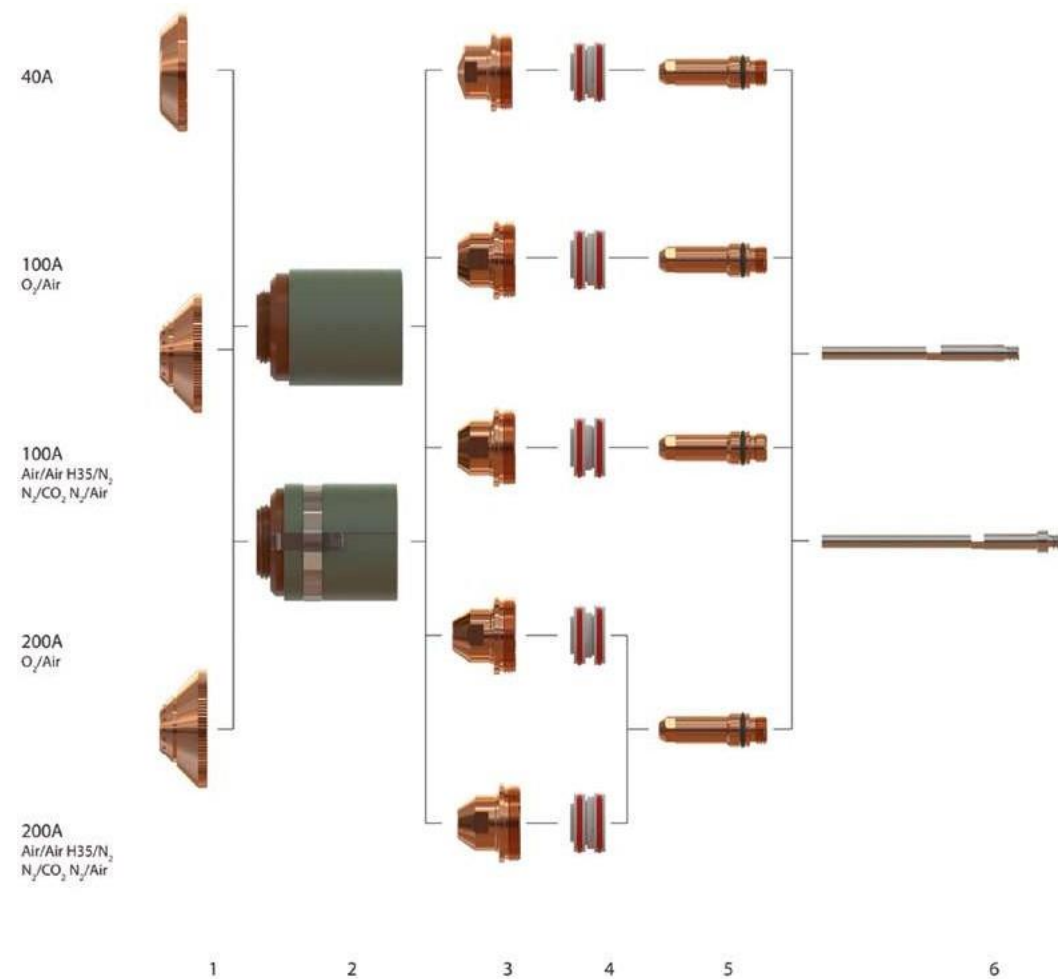
ОЕМ Артикул	Артикул HYPER	Описание
220528	H220528	Электрод, 50А, AIR, O ₂ (мех./руч.)
220487	H220487	Электрод, 130А, AIR, O ₂ (мех./руч.)
220937	H220937	Электрод, 200А, AIR, O ₂ (мех./руч.)

5. ВОДЯНЫЕ ТРУБКИ

ОЕМ Артикул	Артикул HYPER	Описание
220521	H220521	Водяная трубка 50А-200А

MX200®

HY-THERM®



1. ЗАЩИТНЫЕ ЭКРАНЫ

ОЕМ Артикул	Артикул HYPER	Описание
020448	H020448	Экран 100А, AIR, O ₂ ,
020424	H020424	Экран 200А, AIR, O ₂ , N ₂ ,

2. КОЖУХИ

ОЕМ Артикул	Артикул HYPER	Описание
120837	120837	Кожух 100А-200А, AIR, O ₂ , N ₂ , (омич.)
020423	020423	Кожух 40А-200А, AIR, O ₂ , N ₂ ,

ВНИМАНИЕ. Торговые знаки Hypertherm®, Kjellberg®, Thermal Dynamics®, ESAB®, Trafimet®, Cebora®, Panasonic®, Lincoln Electric® — официально зарегистрированные торговые марки. Оригинальные артикулы расходных материалов упоминаются в каталоге исключительно для удобства проверки совместимости деталей.

MX200®

3. СОПЛА

ОЕМ Артикул	Артикул HYPER	Описание
020690	020690	Сопло 100А, AIR
020611	020611	Сопло 100А, AIR
020616	020616	Сопло 100А, O ₂
020608	020608	Сопло 200А, AIR
020605	020605	Сопло 200А, O ₂

5. ЭЛЕКТРОДЫ

ОЕМ Артикул	Артикул HYPER	Описание
120667	H120667	Электрод 40А-100А
120547	H120547	Электрод 100А, AIR, O ₂
220021	H220021	Электрод 200А, AIR, O ₂

4. ЗАВИХРИТЕЛИ

ОЕМ Артикул	Артикул HYPER	Описание
020617	H020617	Завихритель 100А, O ₂
020607	H020607	Завихритель 100А-200А AIR, N ₂
020604	H020604	Завихритель 100А-200А, AIR, O ₂

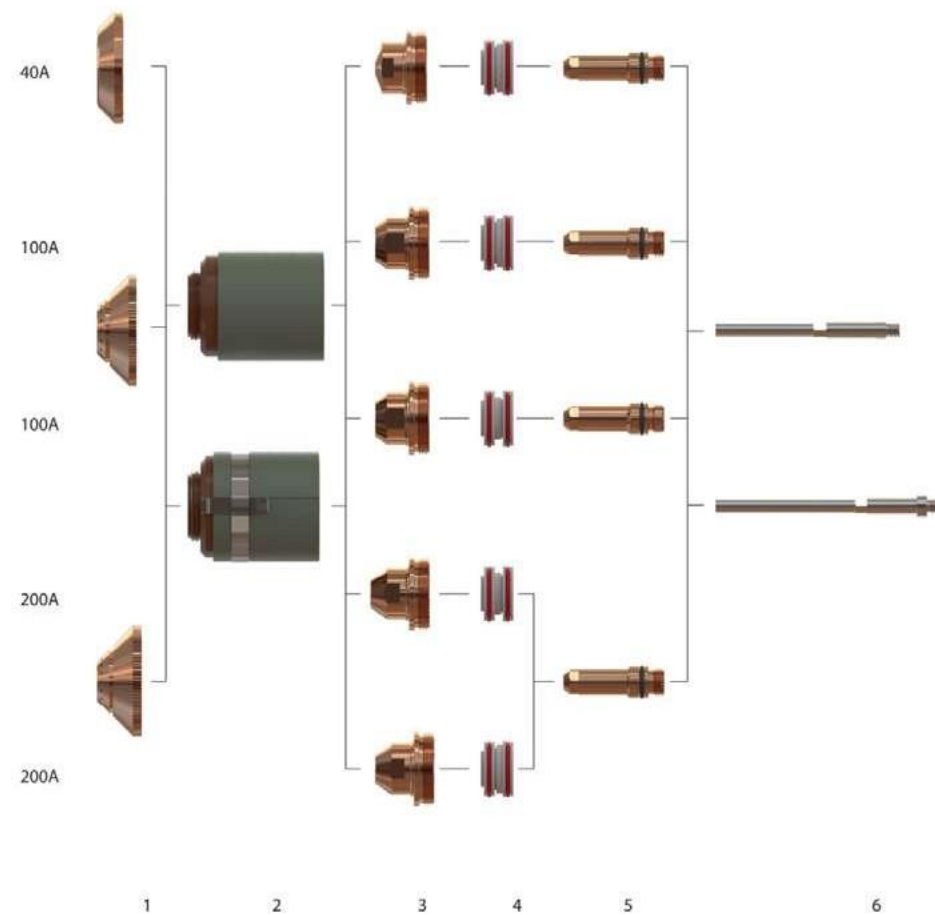
5. ВОДЯНЫЕ ТРУБКИ

ОЕМ Артикул	Артикул HYPER	Описание
020963	H020963	Водяная трубка 40А-200А

ВНИМАНИЕ. Торговые знаки Hypertherm®, Kjellberg®, Thermal Dynamics®, ESAB®, Trafimet®, Cebora®, Panasonic®, Lincoln Electric® — официально зарегистрированные торговые марки. Оригинальные артикулы расходных материалов упоминаются в каталоге исключительно для удобства проверки совместимости деталей.

HT2000®

HY-THERM®



1. ЗАЩИТНЫЕ ЭКРАНЫ

ОЕМ Артикул	Артикул HYPER	Описание
020424	H020424	Экран
020448	H020448	Экран
020688	H020688	Экран
220239	H220239	Экран

2. КОЖУХИ

ОЕМ Артикул	Артикул HYPER	Описание
020423	H020423	Защитный колпак
120837	H120837	Защитный колпак (омич.)
220242	H220242	Защитный колпак, (омич.)
220238	H220238	Защитный колпак

ВНИМАНИЕ. Торговые знаки Hypertherm®, Kjellberg®, Thermal Dynamics®, ESAB®, Trafimet®, Cebora®, Panasonic®, Lincoln Electric® — официально зарегистрированные торговые марки. Оригинальные артикулы расходных материалов упоминаются в каталоге исключительно для удобства проверки совместимости деталей.

HT2000®

3. СОПЛА

ОЕМ Артикул	Артикул HYPER	Описание
020608	H020608	Сопло 200А, Air/N2
020611	H020611	Сопло 100А, Air
020689	H020689	Сопло 40А, Air
020605	H020605	Сопло 200А, O2
020690	H020690	Сопло 100А
220237	H220237	Сопло 200А

5. ЭЛЕКТРОДЫ

ОЕМ Артикул	Артикул HYPER	Описание
120667	H120667	Электрод
120547	H120547	Электрод
020664S	H020664S	Электрод
220235	H220235	Электрод
020415	H020415	Электрод N2/ArH2

4. ЗАВИХРИТЕЛИ

ОЕМ Артикул	Артикул HYPER	Описание
020679	H020679	Диффузор
020607	H020607	Диффузор
020613	H020613	Диффузор
120833	H120833	Диффузор
020678	H 020678	Диффузор 200А

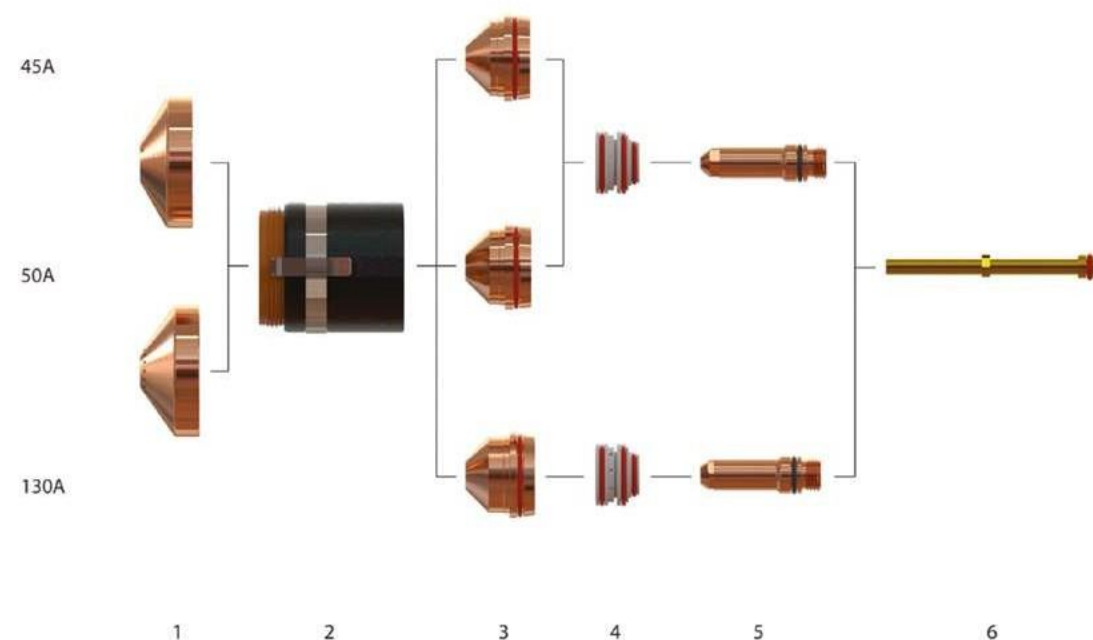
5. ВОДЯНЫЕ ТРУБКИ

ОЕМ Артикул	Артикул HYPER	Описание
020963	H020963	Охлаждающая трубка

ВНИМАНИЕ. Торговые знаки Hypertherm®, Kjellberg®, Thermal Dynamics®, ESAB®, Trafimet®, Cebora®, Panasonic®, Lincoln Electric® — официально зарегистрированные торговые марки. Оригинальные артикулы расходных материалов упоминаются в каталоге исключительно для удобства проверки совместимости деталей.

HY-HSD130®

HY-THERM®



1. ЗАЩИТНЫЕ ЭКРАНЫ

ОЕМ Артикул	Артикул HYPER	Описание
220532	H220532	Экран 45А-50А, AIR, O ₂ ,
220536	H220536	Экран 130А, AIR, N ₂ ,
220491	H220491	Экран 130А, O ₂ ,

2. КОЖУХИ

ОЕМ Артикул	Артикул HYPER	Описание
220578	H220578	Кожух 45А-130А, AIR, O ₂ , N ₂ ,

ВНИМАНИЕ. Торговые знаки Hypertherm®, Kjellberg®, Thermal Dynamics®, ESAB®, Trafimet®, Cebora®, Panasonic®, Lincoln Electric® — официально зарегистрированные торговые марки. Оригинальные артикулы расходных материалов упоминаются в каталоге исключительно для удобства проверки совместимости деталей.

HY-HSD130®

3. СОПЛА

ОЕМ Артикул	Артикул HYPER	Описание
220525	H220525	Сопло 45А, AIR, N ₂
220530	H220530	Сопло 50А, AIR, O ₂
220489	H220489	Сопло 130А, O ₂
220492	H220492	Сопло 130А, AIR
020689	H020689	Сопло 40А AIR

5. ЭЛЕКТРОДЫ

ОЕМ Артикул	Артикул HYPER	Описание
220528	H220528	Электрод 45А-50А, AIR O ₂
220487	H220487	Электрод 130А, AIR O ₂

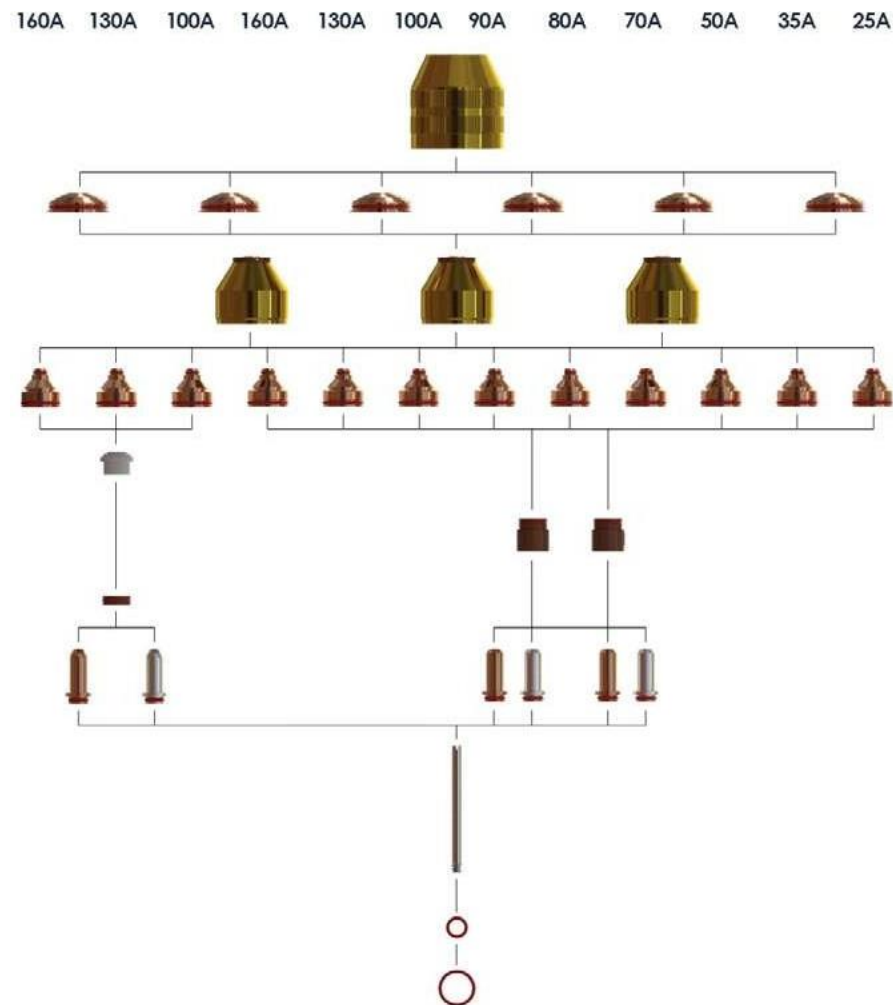
4. ЗАВИХРИТЕЛИ

ОЕМ Артикул	Артикул HYPER	Описание
220529	H220529	Завихритель 45А-50А, AIR O ₂
220488	H220488	Завихритель 130А AIR, O ₂

ВНИМАНИЕ. Торговые знаки Hypertherm®, Kjellberg®, Thermal Dynamics®, ESAB®, Trafimet®, Cebora®, Panasonic®, Lincoln Electric® — официально зарегистрированные торговые марки. Оригинальные артикулы расходных материалов упоминаются в каталоге исключительно для удобства проверки совместимости деталей.

PERCUT® 160-170

KJELLBERG® / HiFocus 160I-161I



1. ЗАЩИТНЫЕ КОЛПАКИ

ОЕМ Артикул	Описание
.11.835.201.081	Z501 Колпачокэкрана

2. ЗАЩИТНЫЕ ЭКРАНЫ

ОЕМ Артикул	Описание
.11.835.201.1561	Z4015Экран-ø1,5mm
.11.835.201.1571	Z4020Экран-ø2,0mm
.11.835.201.1551	Z4022Экран-ø2,2mm
.11.835.201.1581	Z4025Экран-ø2,5mm
.11.835.201.1591	Z4030Экран-ø3,0mm
.11.835.401.1571	Z4140Экран-ø4,0mm

ВНИМАНИЕ. Торговые знаки Hypertherm®, Kjellberg®, Thermal Dynamics®, ESAB®, Trafimet®, Cebora®, Panasonic®, Lincoln Electric® — официально зарегистрированные торговые марки. Оригинальные артикулы расходных материалов упоминаются в каталоге исключительно для удобства проверки совместимости деталей.

PERCUT® 160I-161I

3. КОЛПАЧКИ

ОЕМ Артикул	Описание
.11.842.401.160	S3004 Колпачок - ø 0,4mm
.11.842.401.162	S3008 Колпачок - ø 0,8mm
.11.842.401.1622	S3028 Колпачок - ø 0,8mm

5. ЗАВИХРИТЕЛЬ

ОЕМ Артикул	Описание
.11.835.221.153	Z101Завихритель-3отв. (полиимид®)
.11.835.221.154	Z102Завихритель-2отв. (полиимид®)
.11.834.321.153	Z111 Завихритель (полиимид®)

7. ТРУБКИ ОХЛАЖДЕНИЯ

ОЕМ Артикул	Описание
.11.842.401.152	Трубка охлаждения - PerCut 160/170

8. КОЛЬЦА

ОЕМ Артикул	Описание
.11.835.421.303	Z111A Промежуточное кольцо
.10.575.052	Кольцо 20x2 силикон
.10.505.946	Кольцо 36x2 силикон

4. СОПЛА

ОЕМ Артикул	Описание
.11.843.021.406	S2006X Сопло - ø0,6mm, 25A, O2
.11.843.021.407	S2007X Сопло - ø0,7mm, 35A, O2
.11.843.021.408	S2008X Сопло - ø0,8mm, 50A, O2
.11.843.021.409	S2009X Сопло - ø0,9mm, 70A, O2
.11.843.021.410	S2010X Сопло - ø1,0mm, 80A, O2
.11.843.021.411	S2011X Сопло - ø1,1mm, 90A, O2
.11.843.021.412	S2012X Сопло - ø1,2mm, 100A, O2
.11.843.021.414	S2014X Сопло - ø1,4mm, 130A, O2
.11.843.021.416	S2016X Сопло - ø1,6mm, 160A, O2
.11.843.121.412	S2112X Сопло - ø1,2mm, 100A, O2
.11.843.121.414	S2114X Сопло - ø1,4mm, 130A, O2
.11.843.121.416	S2116X Сопло - ø1,6mm, 160A, O2

6. КАТОДЫ

ОЕМ Артикул	Описание
.11.843.021.310AG	S002X Катод - XL O2 (серебро)
.11.843.021.320AG	S002Y Катод - XL O2 (серебро)
.11.843.121.310AG	S012X Катод - XL O2 (серебро)

ВНИМАНИЕ. Торговые знаки Hypertherm®, Kjellberg®, Thermal Dynamics®, ESAB®, Trafimet®, Cebora®, Panasonic®, Lincoln Electric® — официально зарегистрированные торговые марки. Оригинальные артикулы расходных материалов упоминаются в каталоге исключительно для удобства проверки совместимости деталей.

PERCUT® 450M

KJELLBERG® / HiFocus 80i/161i/280i/360i/440i Neo



1. ЗАЩИТНЫЕ КОЛПАКИ

ОЕМ Артикул	Описание
.11.848.201.081	G501 Защитный колпачок 20-200A
.11.848.401.081	G521 Защитный колпачок 280-440A

2. ЗАЩИТНЫЕ ЭКРАНЫ

ОЕМ Артикул	Описание
.11.848.201.1515	G4015 Экран 20A
.11.848.201.1520	G4020 Экран 60A
.11.848.201.1522	G4022 Экран 130A
.11.848.201.1525	G4025 Экран 90-130A
.11.848.201.1530	G4030 Экран 90-200A
.11.848.201.1535	G4035 Экран 200A
.11.848.201.1540	G4040 Экран 200A
.11.848.401.1550	G4350 Экран 280-360A
.11.848.401.1555	G4355 Экран 360A

PERCUT® 450M

3. КОЖУХИ

ОЕМ Артикул	Описание
.11.848.201.1604	G3004 Кожух сопла 20-35A
.11.848.201.1608	G3008 Кожух сопла 35-160A
.11.848.201.1618	G3018 Кожух сопла 60A
.11.848.201.1628	G3028 Кожух сопла 60-200A
.11.848.401.1649	G3249 Кожух сопла 280A
.11.848.401.1609	G3209 Кожух сопла 360A
.11.848.401.1619	G3219 Кожух сопла 280-360A
.11.848.401.1629	G3229 Кожух сопла 360A

5. ЗАВИХРИТЕЛЬ

ОЕМ Артикул	Описание
.11.848.221.145	G101 Завихритель
11.848.221.145 C	G101C Завихритель 20-200A
11.848.221.146	G102 Завихритель
11.848.221.148	G104 Завихритель
11.848.221.149	G105 Завихритель
.11.848.421.145	G121 Завихритель 280-400A
.11.848.421.149	G125 Завихритель 280-400A

7. ТРУБКИ ОХЛАЖДЕНИЯ

ОЕМ Артикул	Описание
.11.848.201.142	G901Y Трубка 20-200A
.11.848.401.142	G931Y Трубка 280-400A
.11.848.211.142	G941 Трубка Ar/H2
.11.848.411.142	G971 Трубка Ar/H2

4. СОПЛА

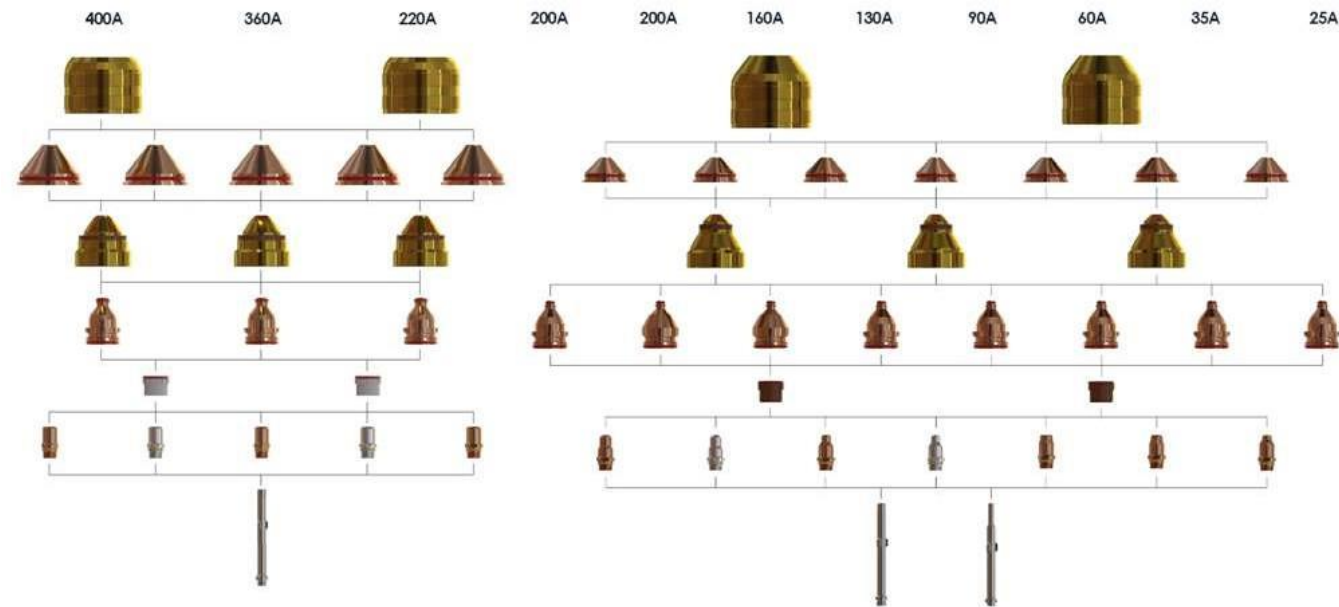
ОЕМ Артикул	Описание
.11.848.221.406	G2006Y Сопло 25A
.11.848.221.407	G2007Y Сопло 35A
.11.848.221.408	G2008Y Сопло 60A
.11.848.221.410	G2010Y Сопло 90A
.11.848.221.412	G2012Y Сопло 130A
.11.848.221.414	G2014Y Сопло 160A
.11.848.221.416	G2016Y Сопло 200A
.11.848.311.614	G2514 Сопло 130A
.11.848.221.417	G2017Y Сопло 200A
.11.848.421.426	G2326Y Сопло 280A
.11.848.411.625	G2725 Сопло 280A
.11.848.421.430	G2330Y Сопло 360A
.11.848.411.627	G2727 Сопло 360A
.11.848.421.431	G2331Y Сопло 400A
.11.848.411.629	G2729 Сопло 440A

6. КАТОДЫ

ОЕМ Артикул	Описание
.11.848.221.300	G002Y Катод 20-160A
.11.848.221.310	G003Y Катод 20-160A
.11.848.421.310	G032Y Катод 280A
.11.848.421.330	G034Y Катод 360A
.11.848.211.510	G042 Катод 60A
.11.848.211.530	G044 Катод
.11.848.311.510	G052 Катод 130A
.11.848.411.500	G071 Катод 280A

PERCUT® 451M

HiFocus 80i/161i/280i/360i/440i Neo



1. ЗАЩИТНЫЕ ЭКРАНЫ

ОЕМ Артикул	Описание
.11.852.201.081	G502 Защитный колпачок 20-200A
.11.852.401.081	G522 Защитный колпачок 280-440A

2. ЗАЩИТНЫЕ КОЛПАКИ

ОЕМ Артикул	Описание
.11.848.201.1515	G4015 Экран 20A
.11.848.201.1520	G4020 Экран 60A
.11.848.201.1522	G4022 Экран 130A
.11.848.201.1525	G4025 Экран 90-130A
.11.848.201.1530	G4030 Экран 90-200A
.11.848.201.1535	G4035 Экран 200A
.11.848.201.1540	G4040 Экран 200A
.11.848.401.1550	G4350 Экран 280-360A
.11.848.401.1555	G4355 Экран 360A
.11.848.401.1535	G4335 Экран 280-360A
.11.848.401.1540	G4340 Экран 280-440A
.11.848.401.1545	G4345 Экран 280-440A

ВНИМАНИЕ. Торговые знаки Hypertherm®, Kjellberg®, Thermal Dynamics®, ESAB®, Trafimet®, Cebora®, Panasonic®, Lincoln Electric® — официально зарегистрированные торговые марки. Оригинальные артикулы расходных материалов упоминаются в каталоге исключительно для удобства проверки совместимости деталей.

PERCUT® 451M

3. КОЖУХИ

ОЕМ Артикул	Описание
.11.848.201.1604	G3004 Кожух сопла 20-35A
.11.848.201.1608	G3008 Кожух сопла 35-160A
.11.848.201.1618	G3018 Кожух сопла 60A
.11.848.201.1628	G3028 Кожух сопла 60-200A
.11.848.401.1649	G3249 Кожух сопла 280A
.11.848.401.1609	G3209 Кожух сопла 360A

5. ЗАВИХРИТЕЛЬ

ОЕМ Артикул	Описание
.11.848.221.145C	G101C Завихритель 20-200A
.11.848.221.149	G105 Завихритель
.11.848.421.145	G121 Завихритель 280-400A
.11.848.421.149	G125 Завихритель

7. ТРУБКИ ОХЛАЖДЕНИЯ

ОЕМ Артикул	Описание
.11.852.201.142	G902Y Трубка охлаждения 20-200A
.11.848.401.142	G931Y Трубка охлаждения 280-400A
.11.848.211.142	G941 Трубка охлаждения Ar/H2
.11.848.411.142	G971 Трубка охлаждения Ar/H2

4. СОПЛА

ОЕМ Артикул	Описание
.11.848.221.406	G2006Y Сопло 25A
.11.848.221.407	G2007Y Сопло 35A
.11.848.221.408	G2008Y Сопло 60A
.11.848.221.410	G2010Y Сопло 90A
.11.848.221.412	G2012Y Сопло 130A
.11.848.221.414	G2014Y Сопло 160A
.11.848.411.615	G2515 Сопло 160A
.11.848.221.417	G2017Y Сопло 200A
.11.848.421.426	G2326Y Сопло 280A
.11.848.421.430	G2330Y Сопло 360A
.11.848.421.431	G2331Y Сопло 400A

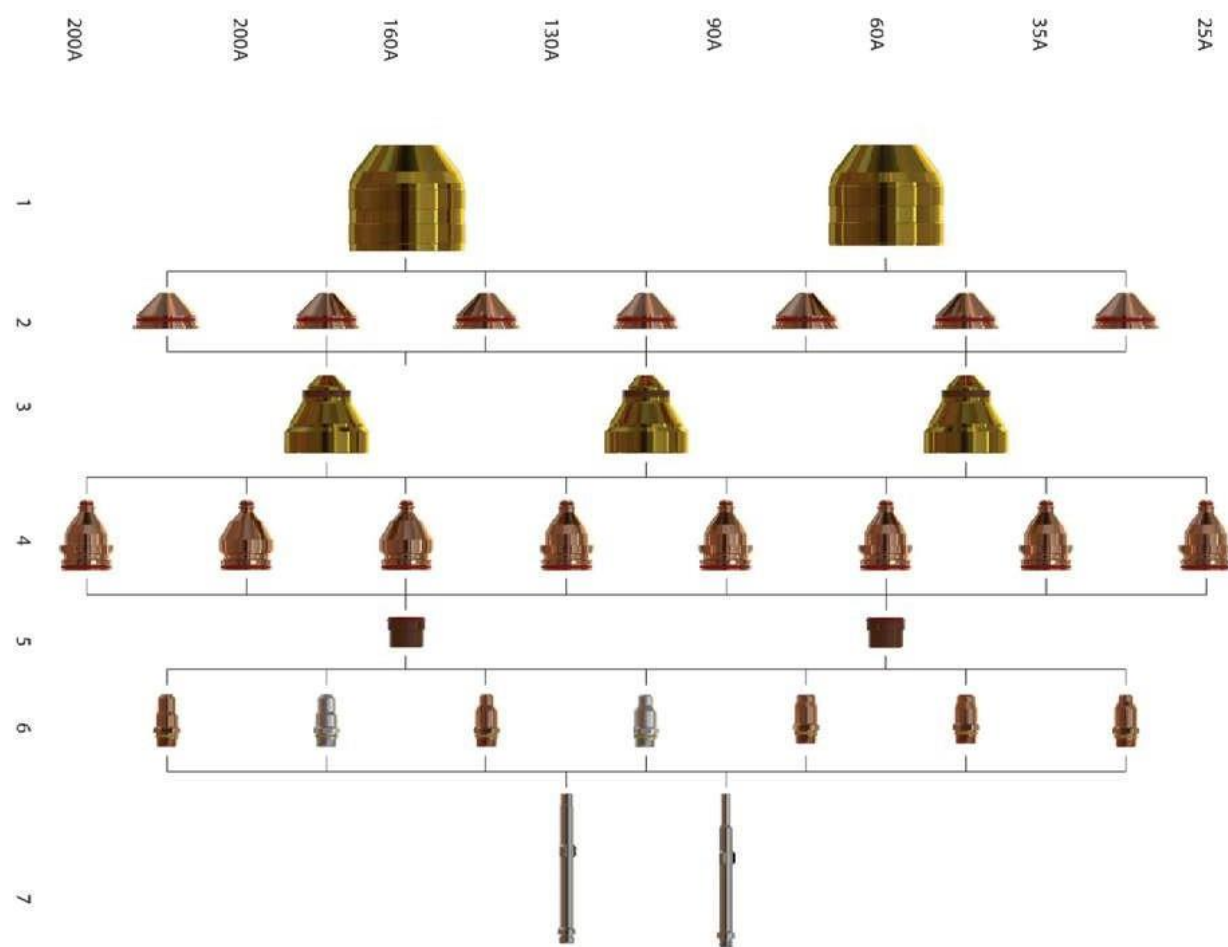
6. КАТОДЫ

ОЕМ Артикул	Описание
.11.848.231.320	G011Y Катод 20-60A
.11.848.231.350	G015Y Катод 90-160A
.11.848.231.360	G016Y Катод 200A
.11.848.401.310	G092Y Катод 280A
.11.848.421.330	G034Y Катод 360A
.11.848.311.510	G052 Катод 130A
.11.848.411.500	G071 Катод 280A

ВНИМАНИЕ. Торговые знаки Hypertherm®, Kjellberg®, Thermal Dynamics®, ESAB®, Trafimet®, Cebora®, Panasonic®, Lincoln Electric® — официально зарегистрированные торговые марки. Оригинальные артикулы расходных материалов упоминаются в каталоге исключительно для удобства проверки совместимости деталей.

PERCUT® 221M

HiFocus 130/160/161i



1. ЗАЩИТНЫЕ КОЛПАКИ

ОЕМ Артикул	Описание
.11.852.201.081	Защитный колпачок 20-200A

2. ЗАЩИТНЫЕ ЭКРАНЫ

ОЕМ Артикул	Описание
.11.848.201.1515	G4015 Экран 20A
.11.848.201.1520	G4020 Экран 60A
.11.848.201.1522	G4022 Экран 130A
.11.848.201.1525	G4025 Экран 90-130A
.11.848.201.1530	G4030 Экран 90-200A
.11.848.201.1535	G4035 Экран 200A
.11.848.201.1540	G4040 Экран 200A

ВНИМАНИЕ. Торговые знаки Hypertherm®, Kjellberg®, Thermal Dynamics®, ESAB®, Trafimet®, Cebora®, Panasonic®, Lincoln Electric® — официально зарегистрированные торговые марки. Оригинальные артикулы расходных материалов упоминаются в каталоге исключительно для удобства проверки совместимости деталей.

PERCUT® 221M

3. КОЖУХИ

ОЕМ Артикул	Описание
.11.848.201.1604	G3004 Кожух сопла 20-35A
.11.848.201.1628	G3028 Кожух сопла 60-200A

5. ЗАВИХРИТЕЛЬ

ОЕМ Артикул	Описание
.11.848.221.145C	G101C Завихритель 20-200A

7. ТРУБКИ ОХЛАЖДЕНИЯ

ОЕМ Артикул	Описание
.11.852.201.142	G902Y Трубка охлаждения 20-200A

ВНИМАНИЕ. Торговые знаки Hypertherm®, Kjellberg®, Thermal Dynamics®, ESAB®, Trafimet®, Cebora®, Panasonic®, Lincoln Electric® — официально зарегистрированные торговые марки. Оригинальные артикулы расходных материалов упоминаются в каталоге исключительно для удобства проверки совместимости деталей.

4. СОПЛА

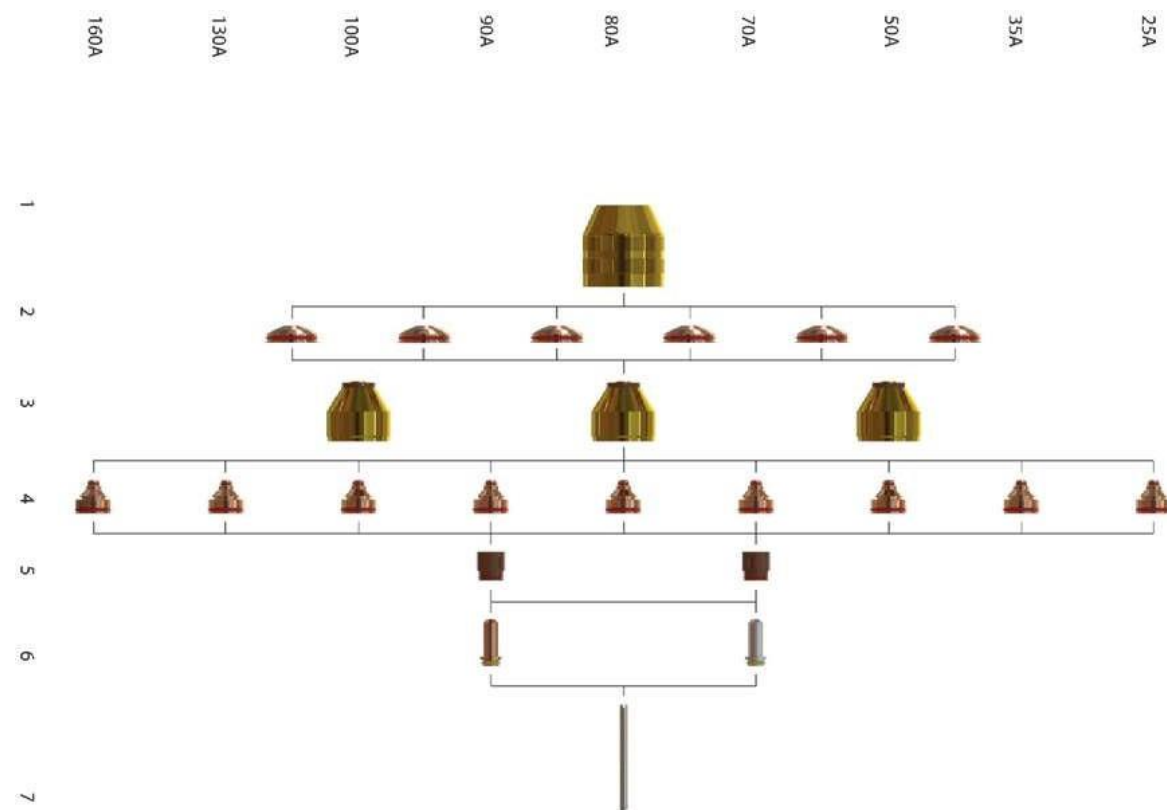
ОЕМ Артикул	Описание
.11.848.221.406	G2006Y Сопло 25A
.11.848.221.407	G2007Y Сопло 35A
.11.848.221.408	G2008Y Сопло 60A
.11.848.221.410	G2010Y Сопло 90A
.11.848.221.412	G2012Y Сопло 130A
.11.848.221.414	G2014Y Сопло 160A
.11.848.221.417	G2017Y Сопло 200A

6. КАТОДЫ

ОЕМ Артикул	Описание
.11.848.231.320	G011Y Катод 20-60A
.11.848.231.350	G015Y Катод 90-160A

PERCUT® 370.1

KJELLBERG® / HiFocus 130/160i/280i/360i/440i



1. ЗАЩИТНЫЕ КОЛПАКИ

ОЕМ Артикул	Описание
.11.835.201.081	Z501 Защитный колпачок 20-160A

2. ЗАЩИТНЫЕ ЭКРАНЫ

ОЕМ Артикул	Описание
.11.835.201.1561	Z4015 Экрaн 1,5 мм 20-25A
.11.835.201.1571	Z4020 Экрaн 2,0 мм 35-60A
.11.835.201.1551	Z4022 Экрaн 2,2 мм 60-130A
.11.835.201.1581	Z4025 Экрaн 2,5 мм 65-160A
.11.835.201.1591	Z4030 Экрaн 3,0 мм
.11.835.401.1571	Z4140 Экрaн 4,0 мм
.11.835.411.1581	Z4530 Экрaн 3,0 мм
.11.835.411.1580	Z4535 Экрaн 3,5 мм
.11.835.411.1591	Z4540 Экрaн 4,0 мм
.11.835.411.1590	Z4545 Экрaн 4,5 мм

ВНИМАНИЕ. Торговые знаки Hypertherm®, Kjellberg®, Thermal Dynamics®, ESAB®, Trafimet®, Cebora®, Panasonic®, Lincoln Electric® — официально зарегистрированные торговые марки. Оригинальные артикулы расходных материалов упоминаются в каталоге исключительно для удобства проверки совместимости деталей.

PERCUT® 370.1

3. КОЖУХИ

ОЕМ Артикул	Описание
.11.842.401.160	S3004 Кожух сопла 0,4 мм 20-50A
.11.842.401.162	S3008 Кожух сопла 0,8 мм 60-160A
.11.842.401.1621	S3018 Кожух сопла 0,8 мм
.11.842.401.1622	S3028 Кожух сопла 0,8 мм 60-160A

5. ЗАВИХРИТЕЛЬ

ОЕМ Артикул	Описание
.11.835.221.153	Z101 Завихритель 0,4 мм (3xCW)
.11.835.221.154	Z102 Завихритель 0,4 мм (2xCW)
.11.834.321.153	Z111 Завихритель
.11.835.421.303	Z111A Завихритель

7. ТРУБКИ ОХЛАЖДЕНИЯ

ОЕМ Артикул	Описание
.11.842.401.152	S901 Трубка охлаждения 20-160A
.11.848.411.142	G971 Трубка Ar/H2

ВНИМАНИЕ. Торговые знаки Hypertherm®, Kjellberg®, Thermal Dynamics®, ESAB®, Trafimet®, Cebora®, Panasonic®, Lincoln Electric® — официально зарегистрированные торговые марки. Оригинальные артикулы расходных материалов упоминаются в каталоге исключительно для удобства проверки совместимости деталей.

4. СОПЛА

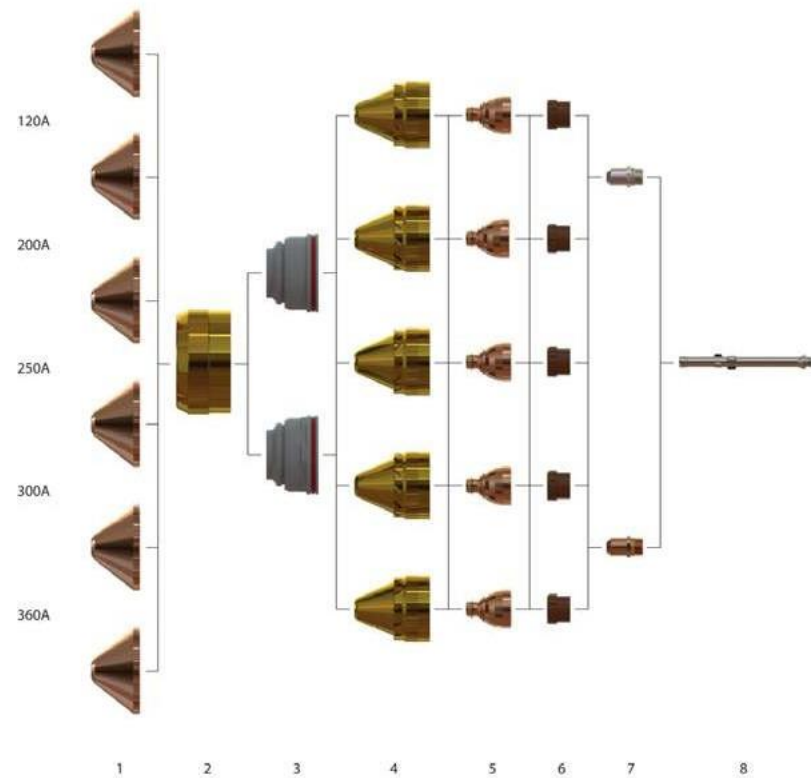
ОЕМ Артикул	Описание
.11.843.021.406	S2006X Сопло 0,6 мм 25A
.11.843.021.407	S2007X Сопло 0,7 мм 35A
.11.843.021.408	S2008X Сопло 0,8 мм 50-60A
.11.843.021.409	S2009X Сопло 0,9 мм 70-80A
.11.843.021.410	S2010X Сопло 1,0 мм 60-90A
.11.843.021.411	S2011X Сопло 1,1 мм 70A
.11.843.121.412	S2112X Сопло 1,2 мм 100A
.11.843.021.412	S2012X Сопло 1,2 мм 100-130A
.11.843.021.414	S2014X Сопло 1,4 мм 130A
.11.843.121.414	S2114X Сопло 1,4 мм 130A
.11.843.021.416	S2016X Сопло 1,6 мм 160A
.11.843.121.416	S2116X Сопло 1,6 мм 160A
.11.843.111.614	S2514X Сопло 1,4 мм 120A
.11.843.111.616	S2516X Сопло 1,6 мм 130-160A
.11.843.111.618	S2518X Сопло 1,8 мм 160A

6. КАТОДЫ

ОЕМ Артикул	Описание
.11.843.021.320	S002Y Катод 20-160A
.11.843.121.310	S012X Катод
.11.842.411.510	S042 Катод 60-75A
.11.842.511.510	S052 Катод 130-160A

PERCUT® 370.2

KJELLBERG®/HiFocus 280i/360i/440i



1. ЗАЩИТНЫЕ ЭКРАНЫ

ОЕМ Артикул	Описание
.11.833.101.1550	V4330 Экран 3,0 мм 120А
.11.833.101.155	V4335 Экран 3,5 мм 120-200А
.11.833.101.156	V4340 Экран 4,0 мм 280А
.11.833.101.157	V4345 Экран 4,5 мм 280-360А
.11.833.101.158	V4350 Экран 5,0 мм 280А
.11.833.101.159	V4360 Экран 6,0 мм
.11.846.901.1540	T4040 Экран 360-440А
.11.846.901.1545	T4045 Экран 360-440А
.11.846.901.1550	T4050 Экран 360-440А

2. ЗАЩИТНЫЕ КОЛПАКИ

ОЕМ Артикул	Описание
.11.841.721.081	T502 Защитный колпак 120-360А
.11.846.901.081	T503 Защитный колпак 360-440А
.11.836.921.271	T522 Вихревой колпак 120-360А

PERCUT® 370.2

3. КОЖУХИ

ОЕМ Артикул	Описание
.11.836.901.160	T3000 Кожух сопла 280А
.11.836.901.163	T3030 Кожух сопла 120-280А
.11.836.901.164	T3045 Кожух сопла 200-360А
.11.836.901.1641	T3145 Кожух сопла 200-360А
.11.836.901.165	T3060 Кожух сопла
.11.836.901.1651	T3160 Кожух сопла
.11.846.901.1608	T3208 Кожух сопла 360-440А
.11.846.901.1609	T3209 Кожух сопла 360-440А
.11.846.901.1619	T3219 Кожух сопла 360-440А
.11.846.901.1628	T3228 Кожух сопла 440А
.11.846.901.1629	T3229 Кожух сопла

5. ЗАВИХРИТЕЛЬ

ОЕМ Артикул	Описание
.11.836.921.153	T101 Завихритель 280-360А (6x0,8 cв)
.11.836.921.154	T102 Завихритель 120-200А (3x0,8 cв)
.11.836.921.1542	T104 Завихритель 120А (3x0,4 cв)
.11.836.921.1531	T111 Завихритель (6x0,8 cсw)
.11.836.921.1541	T112 Завихритель (3x0,6 cсw)

4. СОПЛА

ОЕМ Артикул	Описание
.11.846.921.410	T2110Y Сопло 1,0 мм 80А
.11.846.921.414	T2114Y Сопло 1,4 мм 100А
.11.846.921.415	T2115Y Сопло 1,5 мм 120А
.11.846.921.420	T2120Y Сопло 2,0 мм 200А
.11.846.921.425	T2125Y Сопло 2,5 мм 280А
.11.846.921.427	T2127Y Сопло 2,7 мм 300А
.11.846.921.430	T2130Y Сопло 3,0 мм 360А
.11.836.911.623	T2523 Сопло 2,3 мм 280А
.11.836.911.625	T2525 Сопло 2,5 мм 280А
.11.846.911.627	T2427 Сопло 2,7 мм 360А
.11.846.911.629	T2429 Сопло 2,9 мм 440А

6. КАТОДЫ

ОЕМ Артикул	Описание
.11.844.921.300	T012Y Катод 120-360А
.11.836.911.500	T051 Катод 2: 0-440А
.11.836.911.520	T053 Катод
.11.844.921.310	T002Y Катод

7. ТРУБКИ ОХЛАЖДЕНИЯ

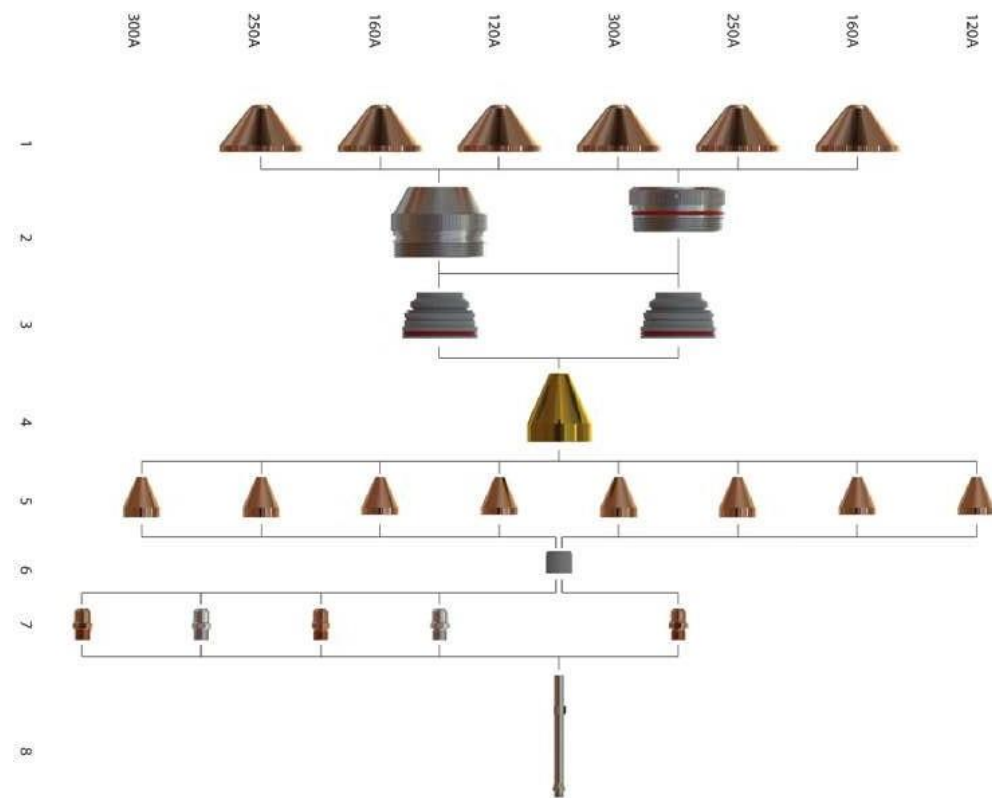
ОЕМ Артикул	Описание
.11.844.901.152	T902Y Трубка охлаждения 120-360А
.11.836.901.152	T901 Трубка охлаждения

ВНИМАНИЕ. Торговые знаки Hypertherm®, Kjellberg®, Thermal Dynamics®, ESAB®, Trafimet®, Cebora®, Panasonic®, Lincoln Electric® — официально зарегистрированные торговые марки. Оригинальные артикулы расходных материалов упоминаются в каталоге исключительно для удобства проверки совместимости деталей.

ВНИМАНИЕ. Торговые знаки Hypertherm®, Kjellberg®, Thermal Dynamics®, ESAB®, Trafimet®, Cebora®, Panasonic®, Lincoln Electric® — официально зарегистрированные торговые марки. Оригинальные артикулы расходных материалов упоминаются в каталоге исключительно для удобства проверки совместимости деталей.

PB-S70 W®

KJELLBERG® / PA-S50-75-76-77-150/PB-S70W



1. ЗАЩИТНЫЕ ЭКРАНЫ

ОЕМ Артикул	Описание
.11.833.101.150	V4330 Экран - ø 3,0mm (Вихревой колпак)
.11.833.101.155	V4335 Экран - ø 3,5mm (Вихревой колпак)
.11.833.101.156	V4340 Экран - ø 4,0mm (Вихревой колпак)
.11.833.101.157	V4345 Экран - ø 4,5mm (Вихревой колпак)
.11.833.101.158	V4350 Экран - ø 5,0mm (Вихревой колпак)
.11.833.101.159	V4360 Экран - ø 6,0mm (Вихревой колпак)

2. ЗАЩИТНЫЕ КОЛПАКИ

ОЕМ Артикул	Описание
.11.828.401.265	V501 Защитный колпачок

ВНИМАНИЕ. Торговые знаки Hypertherm®, Kjellberg®, Thermal Dynamics®, ESAB®, Trafimet®, Cebora®, Panasonic®, Lincoln Electric® — официально зарегистрированные торговые марки. Оригинальные артикулы расходных материалов упоминаются в каталоге исключительно для удобства проверки совместимости деталей.

PB-S70 W®

3. КОЛПАЧКИ

ОЕМ Артикул	Описание
.12.37790	Колпачок экрана - ø 38mm

4. ВИХРЕВОЕ СОПЛО

ОЕМ Артикул	Описание
.11.828.401.275	V521 Вихревое сопло

6. ЗАВИХРИТЕЛЬ

ОЕМ Артикул	Описание
.12.40860	Завихритель / (тефлон®)

8. ТРУБКИ ОХЛАЖДЕНИЯ

ОЕМ Артикул	Описание
.11.844.901.152	T902Y Трубка охлаждения

ВНИМАНИЕ. Торговые знаки Hypertherm®, Kjellberg®, Thermal Dynamics®, ESAB®, Trafimet®, Cebora®, Panasonic®, Lincoln Electric® — официально зарегистрированные торговые марки. Оригинальные артикулы расходных материалов упоминаются в каталоге исключительно для удобства проверки совместимости деталей.

5. СОПЛА

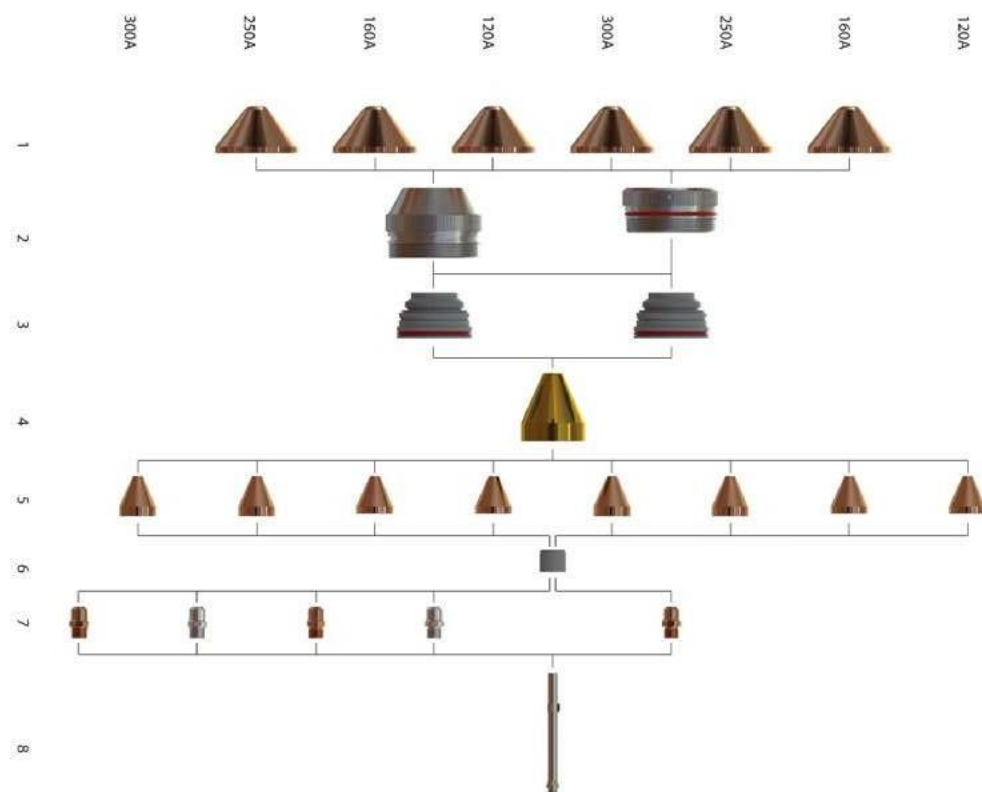
ОЕМ Артикул	Описание
.11.828.501.414	Сопло L3 - ø 1,4mm, 120A, Воздух
.12.43050	Сопло L1 - ø 2,0mm, 160A, Воздух
.12.40850	Сопло L2 - ø 2,5mm, 250A, Воздух
.11.828.501.427	Сопло L4 - ø 2,7mm, 300A, Воздух
.11.828.901.414	Сопло L3-XL - ø 1,4mm, 120A, O2
.11.828.901.420	Сопло L1-XL - ø 2,0mm, 160A, O2
.11.828.901.425	Сопло L2-XL - ø 2,5mm, 250A, O2
.11.828.901.427	Сопло L4-XL - ø 2,7mm, 300A, O2

7. КАТОДЫ

ОЕМ Артикул	Описание
.12.40870	Катод K2 Воздух
.11.828.921.300AG	Катод K2-XL O2 Серебряный
.11.833.121.300AG	Катод K3-XL O2 Серебряный

PB-S45 W®

KJELLBERG® / PA-S20-25-40-45



1 ЗАЩИТНЫЕ КОЛПАКИ

ОЕМ Артикул	Описание
.11.830.301.151	Колпачок экрана - \varnothing 9,6мм

PB-S45 W®

2. СОПЛА

ОЕМ Артикул	Описание
.11.828.203.410	Сопло Lle - \varnothing 1,0mm, 45A, Воздух
.11.828.203.413	Сопло Lde - \varnothing 1,3mm, 90A, Воздух
.11.828.203.414	Сопло Lee - \varnothing 1,4mm, 130A, Воздух

4. ЗАВИХРИТЕЛЬ

ОЕМ Артикул	Описание
Завихритель Воздух (полиимид)	Завихритель / (тефлон®)

6. ТРУБКИ ОХЛАЖДЕНИЯ

ОЕМ Артикул	Описание
.11.828.001.152	Трубка охлаждения - PB-S45

3. КОЛЬЦА

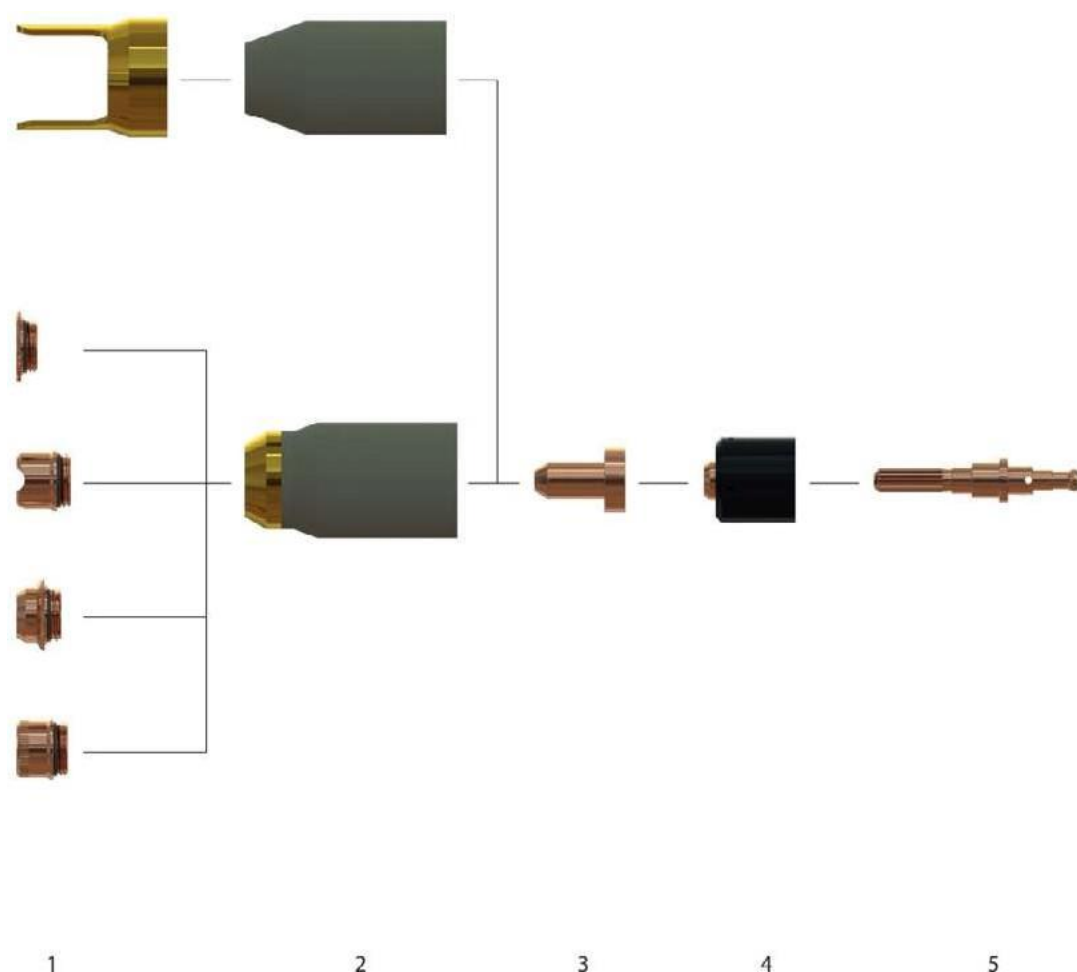
ОЕМ Артикул	Описание
.10.575.036	Кольцо 12x1, 5 силикон
.10.575.052	Кольцо 20x2,0 силикон

5 КАТОДЫ

ОЕМ Артикул	Описание
.11.828.001.3001	Катод Kb Воздух

SL60-SL100®

THERMAL DYNAMICS®



1. ЗАЩИТНЫЕ ЭКРАНЫ

ОЕМ Артикул	Описание
9-8244	Экран 20А-40А (руч.)
9-8235	Экран 50А-60А (руч.)
9-8236	Экран 70А-100А (руч.)
9-8258	Экран 120А (руч.)
9-8243	Экран 40-120А
9-8241	Экран для строжки 40-120А

ОЕМ Артикул	Описание
9-8245	Экран 20А-40А (мех.)
9-8238	Экран 50А-60А (мех.)
9-8239	Экран 70А-100А (мех.)
9-8256	Экран 120А (мех.)

ВНИМАНИЕ. Торговые знаки Hypertherm®, Kjellberg®, Thermal Dynamics®, ESAB®, Trafimet®, Cebora®, Panasonic®, Lincoln Electric® — официально зарегистрированные торговые марки. Оригинальные артикулы расходных материалов упоминаются в каталоге исключительно для удобства проверки совместимости деталей.

SL60-SL100®

2. КОЛПАЧКИ

ОЕМ Артикул	Описание
9-8218	Колпачок - 20А-120А
9-8237	Колпачок

3. СОПЛА

ОЕМ Артикул	Описание
9-8205	Сопло - 20А (Резка с опорой)
9-8206	Сопло - 30А (Резка с опорой)
9-8207	Сопло - 40А (Резка с опорой)
9-8252	Сопло - 60А (Резка с опорой)
9-8208	Сопло - 40А резка (Резка с зазором)
9-8209	Сопло - 50А-55А резка (Резка с зазором)
9-8210	Сопло - 60А резка (Резка с зазором)
9-8231	Сопло - 70А резка (Резка с зазором)
9-8211	Сопло - 80А резка (Резка с зазором)
9-8212	Сопло - 90А-100А резка (Резка с зазором)
9-8253	Сопло - 120А резка (Резка с зазором)
9-8225	Сопло - 40А строжка "А"
9-8226	Сопло - 60А строжка "В"
9-8227	Сопло - 80А строжка "С"
9-8228	Сопло - 100А строжка "D"

4. ЗАВИХРИТЕЛЬ

ОЕМ Артикул	Описание
9-8213	Завихритель - 20А-120А "ОЕМ"

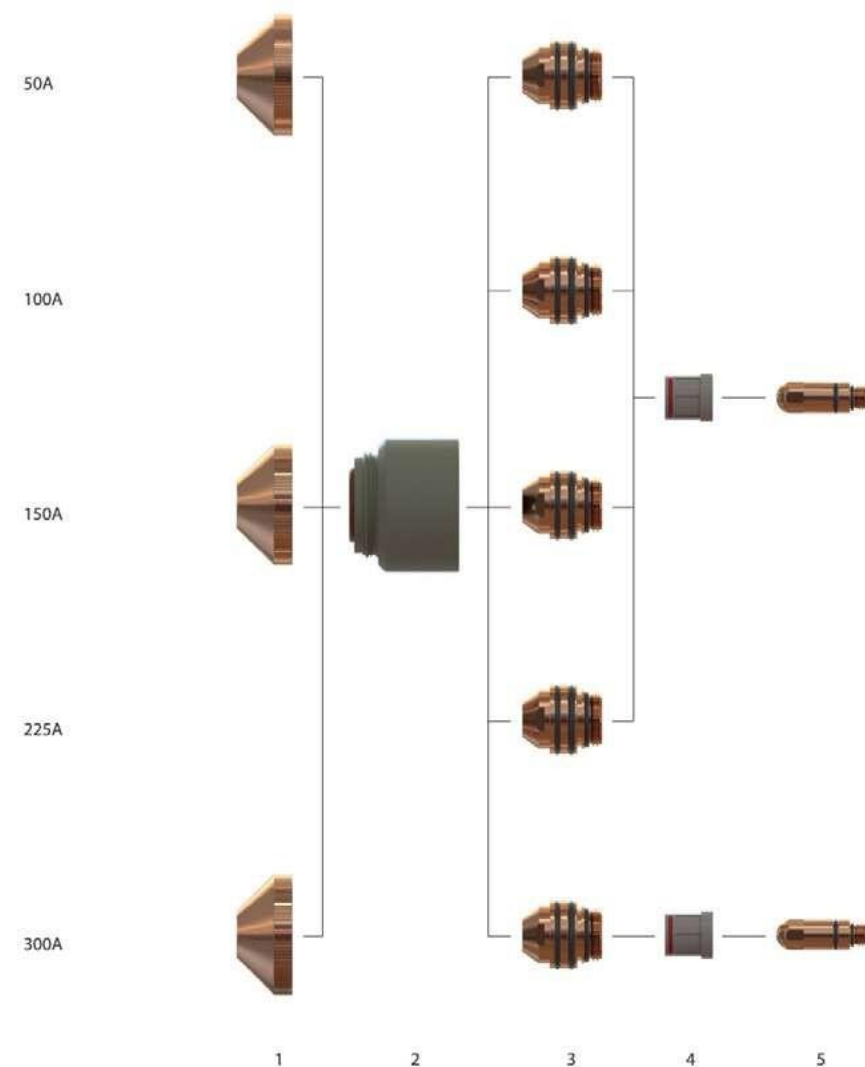
5. ЭЛЕКТРОДЫ

ОЕМ Артикул	Описание
9-8232	Электрод 20-120А
9-8215	Электрод 20-120А

ВНИМАНИЕ. Торговые знаки Hypertherm®, Kjellberg®, Thermal Dynamics®, ESAB®, Trafimet®, Cebora®, Panasonic®, Lincoln Electric® — официально зарегистрированные торговые марки. Оригинальные артикулы расходных материалов упоминаются в каталоге исключительно для удобства проверки совместимости деталей.

MAXIMIZER® 300

THERMAL DYNAMICS® /MERLIN 1000, 3000, 6000, 6000 GS



1. ЗАЩИТНЫЕ ЭКРАНЫ

ОЕМ Артикул	Описание
20-1003	Экран 50А
20-1004	Экран 100А-225А
20-1005	Экран 300А

2. ЗАЩИТНЫЕ КОЛПАЧКИ

ОЕМ Артикул	Описание
20-1002	Колпачок 50А-300А

ВНИМАНИЕ. Торговые знаки Hypertherm®, Kjellberg®, Thermal Dynamics®, ESAB®, Trafimet®, Cebora®, Panasonic®, Lincoln Electric® — официально зарегистрированные торговые марки. Оригинальные артикулы расходных материалов упоминаются в каталоге исключительно для удобства проверки совместимости деталей.

MAXIMIZER® 300

3. СОПЛА

ОЕМ Артикул	Описание
20-1030	Сопло 50А, Воздух, O2, N2
20-1031	Сопло 100А, Воздух, O2, N2
20-1032	Сопло 150А, Воздух, O2, N2
20-1033	Сопло 225А, Воздух, O2, N2
20-1034	Сопло 300А, Воздух, O2, N2

5. ЭЛЕКТРОДЫ

ОЕМ Артикул	Описание
20-1018	Электрод 50А-225А, Воздух
20-1021	Электрод 300А, Воздух, O2

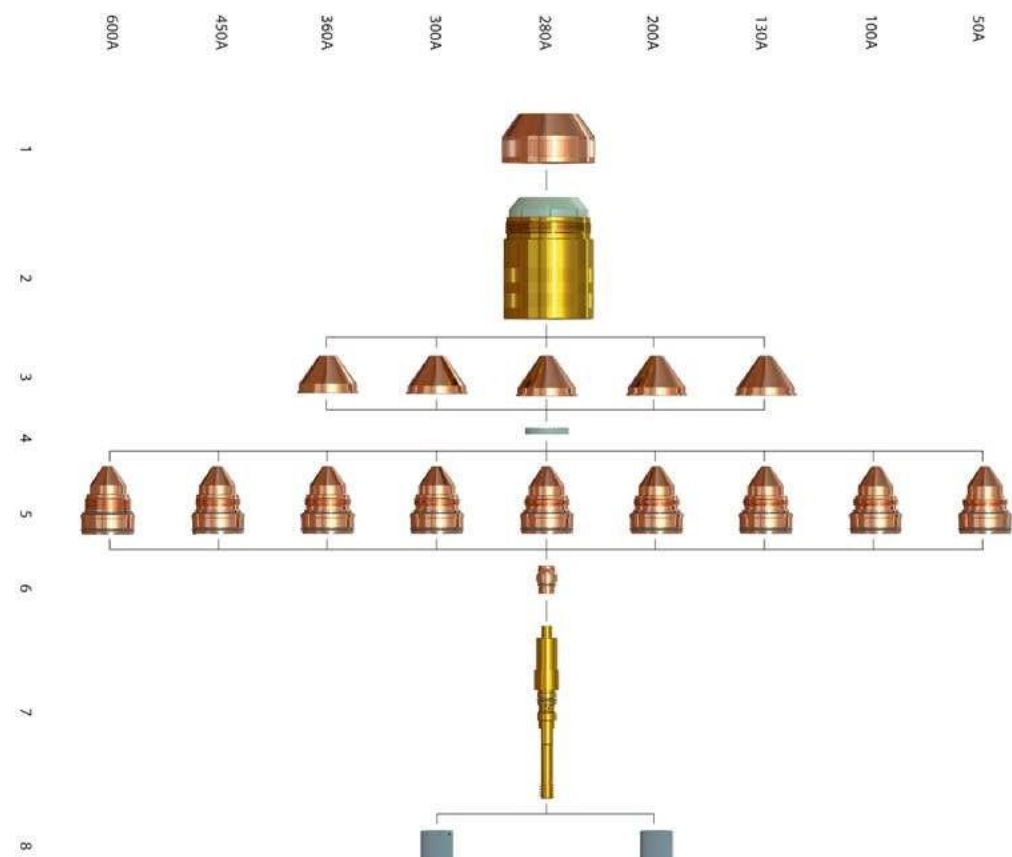
4. ЗАВИХРИТЕЛЬ

ОЕМ Артикул	Описание
20-0008	Завихритель 50А-225А
20-0009	Завихритель 300А

ВНИМАНИЕ. Торговые знаки Hypertherm®, Kjellberg®, Thermal Dynamics®, ESAB®, Trafimet®, Cebora®, Panasonic®, Lincoln Electric® — официально зарегистрированные торговые марки. Оригинальные артикулы расходных материалов упоминаются в каталоге исключительно для удобства проверки совместимости деталей.

PT36®

ESAB®



1. ФИКСАТОР

ОЕМ Артикул	Описание
0004470046	Фиксатор 55А-450А

2. ЗАЩИТНЫЕ КОЛПАЧКИ

ОЕМ Артикул	Описание
004470045	Защитный колпачок 55А-450А

3. ЗАЩИТНЫЕ ЭКРАНЫ

ОЕМ Артикул	Описание
0558006130	Экран 35А-50А
0558006141	Экран 100А-260А
0558006166	Экран 300А-400А
0558006199	Экран 360А-600А

PT36®

4. КОЛЬЦА

ОЕМ Артикул	Описание
21944	Кольцо 55А-450А

6. ЭЛЕКТРОДЫ

ОЕМ Артикул	Описание
0558003914	Электрод (серебро) 55А, O ₂
0558005459	Электрод (серебро) 100А-300А, O ₂

7. ДЕРЖАТЕЛЬ

ОЕМ Артикул	Описание
0558003924	Держатель электрода

5. СОПЛА

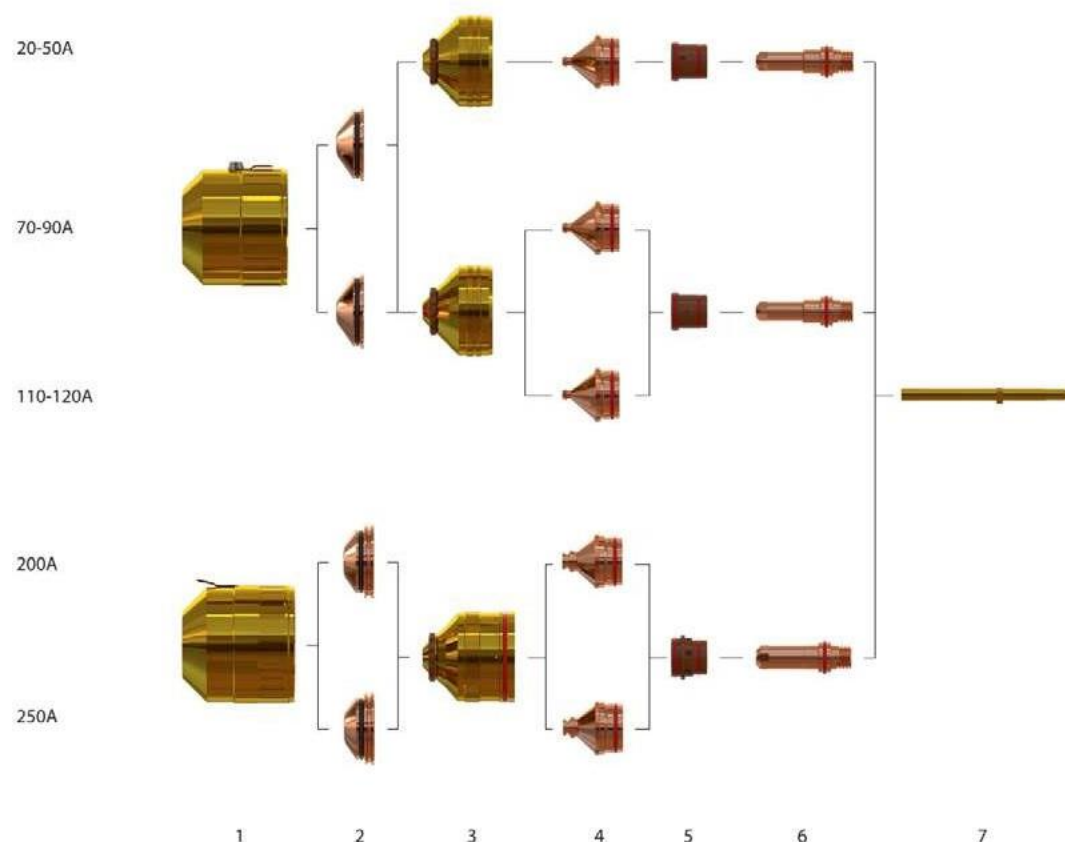
ОЕМ Артикул	Описание
0558006010	Сопло 50А, ø 1,0 мм
0558006014	Сопло 100А, ø 1,4 мм
0558006018	Сопло 130А, ø 1,8 мм
0558006020	Сопло 200А, ø 2,0 мм
0558006023	Сопло 280А, ø 2,3 мм
0558006025	Сопло 300А, ø 2,5 мм
0558006030	Сопло 360А, ø 3,0 мм
0558006036	Сопло 450А, ø 3,6 мм
0558006041	Сопло 600А, ø 4,1 мм

8. ЗАВИХРИТЕЛЬ

ОЕМ Артикул	Описание
0558001625	Завихритель - 4 отв 300А-600А
0558002533	Диффузор 50А-200А (четыре отверстия)

CP251G®

CEBORA®



1. ЗАЩИТНЫЕ КОЛПАКИ

ОЕМ Артикул	Описание
1950	Колпак 20А-120А, низкоуглер. сталь, нержавеющ. сталь, алюминий
1948	Колпак сар 200А-250А низкоуглер. сталь, нержавеющ. сталь, алюминий

2. ЗАЩИТНЫЕ ЭКРАНЫ

ОЕМ Артикул	Описание
1990LA	Экран 20А-50А
1990НА	Экран 70А-120А
1991	Экран \varnothing 3,0 мм, 200А, низкоуглер. сталь
1993	Экран \varnothing 3,5 мм, 250А, низкоуглер. сталь

ВНИМАНИЕ. Торговые знаки Hypertherm®, Kjellberg®, Thermal Dynamics®, ESAB®, Trafimet®, Cebora®, Panasonic®, Lincoln Electric® — официально зарегистрированные торговые марки. Оригинальные артикулы расходных материалов упоминаются в каталоге исключительно для удобства проверки совместимости деталей.

CP251G®

3. КОЛПАЧКИ СОПЛА

ОЕМ Артикул	Описание
1912	Колпачок 20А-120А низкоуглер. сталь
1914	Колпачок 20А-50А низкоуглер. сталь
1913	Колпачок 70А-120А низкоуглер. сталь
1915	Колпачок 200А-250А низкоуглер. сталь

5. ЗАВИХРИТЕЛЬ

ОЕМ Артикул	Описание
1968	Завихритель 20А-120А низкоуглер. сталь, нержавеющ. сталь, алюминий
1967	Завихритель 70А-250А низкоуглер. сталь, нержавеющ. сталь, алюминий
1969	Завихритель 200А-250А низкоуглер. сталь, нержавеющ. сталь, алюминий

7. ВОДЯНАЯ ТРУБКА

ОЕМ Артикул	Описание
3065236	Водяная трубка 20А-250А низкоуглер. сталь, нержавеющ. сталь, алюминий

ВНИМАНИЕ. Торговые знаки Hypertherm®, Kjellberg®, Thermal Dynamics®, ESAB®, Trafimet®, Cebora®, Panasonic®, Lincoln Electric® — официально зарегистрированные торговые марки. Оригинальные артикулы расходных материалов упоминаются в каталоге исключительно для удобства проверки совместимости деталей.

4. СОПЛА

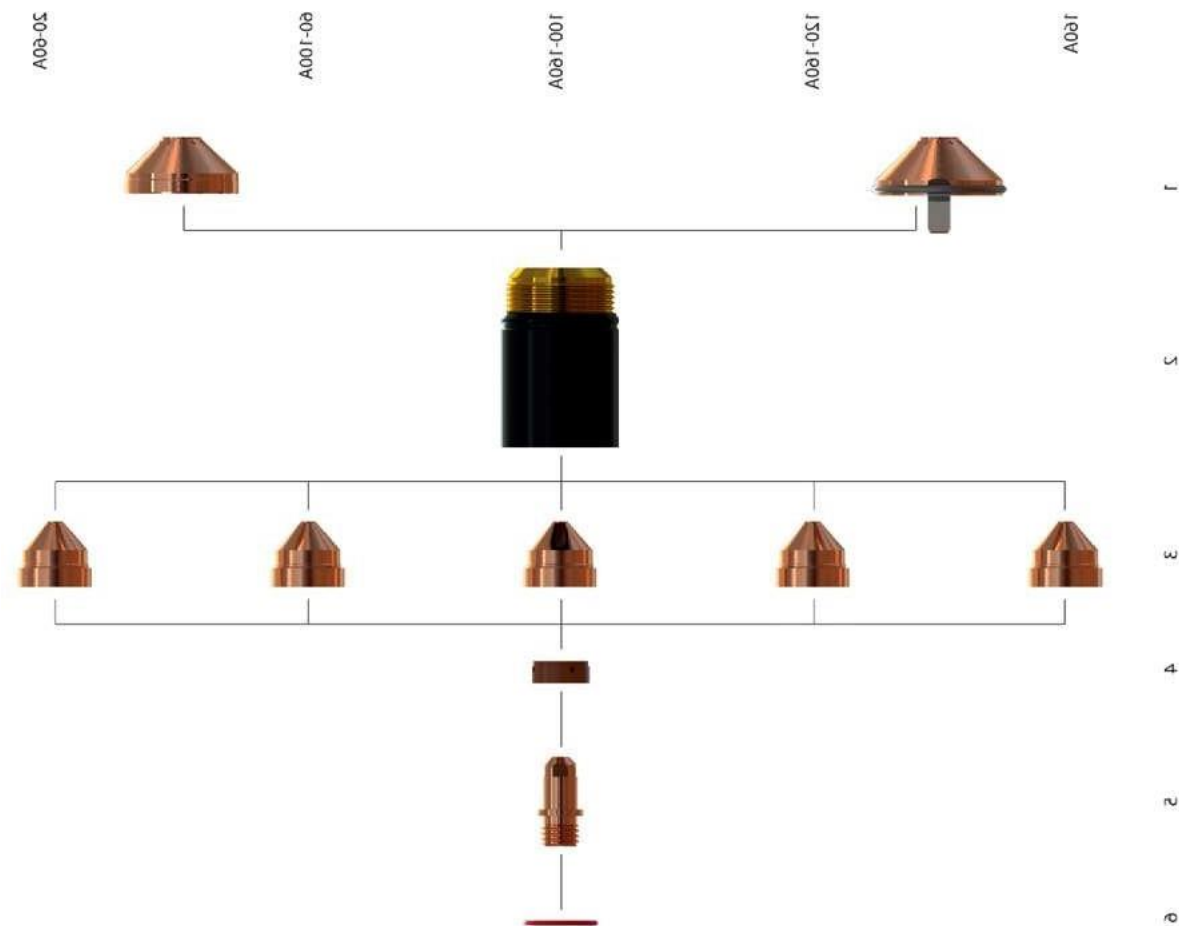
ОЕМ Артикул	Описание
1852	Сопло \varnothing 0,8 мм, 20А-50А, низкоуглер. сталь
1853	Сопло \varnothing 1,1 мм, 70А-90А, низкоуглер. сталь
1854	Сопло \varnothing 1,3 мм, 110А-120А низкоуглер. сталь
1798	Сопло \varnothing 1,6 мм, 200А низкоуглер. сталь
1799	Сопло \varnothing 1,9 мм, 250А низкоуглер. сталь

6. ЭЛЕКТРОДЫ

ОЕМ Артикул	Описание
1872	Электрод 20А-50А, низкоуглер. сталь
1872SC	Электрод (серебро) 20А-50А, низкоуглер. сталь
1870	Электрод 70А-120А, низкоуглер. сталь
1870SC	Электрод (серебро) 70А-120А, низкоуглер. сталь
1874	Электрод 200А-250А, низкоуглер. сталь

CP161®

CEBORA®



1. ЗАЩИТНЫЕ ЭКРАНЫ

ОЕМ Артикул	Описание
1989	Экран
1904	Экран

2. КОЛПАЧКИ

ОЕМ Артикул	Описание
1904	Колпачок экрана 20А-200А

CP161®

3. СОПЛА

ОЕМ Артикул	Описание
1760	Сопло 20А-60А, \varnothing 1,2 мм
1761	Сопло 60А-100А, \varnothing 1,4 мм
1762	Сопло 100А-120А, \varnothing 1,6 мм
1763	Сопло 120А-160А, \varnothing 1,8 мм
1764	Сопло 160А, \varnothing 3,0 мм

6. КОЛЬЦА

ОЕМ Артикул	Описание
1398	Кольцо "О"

4. ЗАВИХРИТЕЛЬ

ОЕМ Артикул	Описание
1970	Завихритель vespel®)

5. ЭЛЕКТРОДЫ

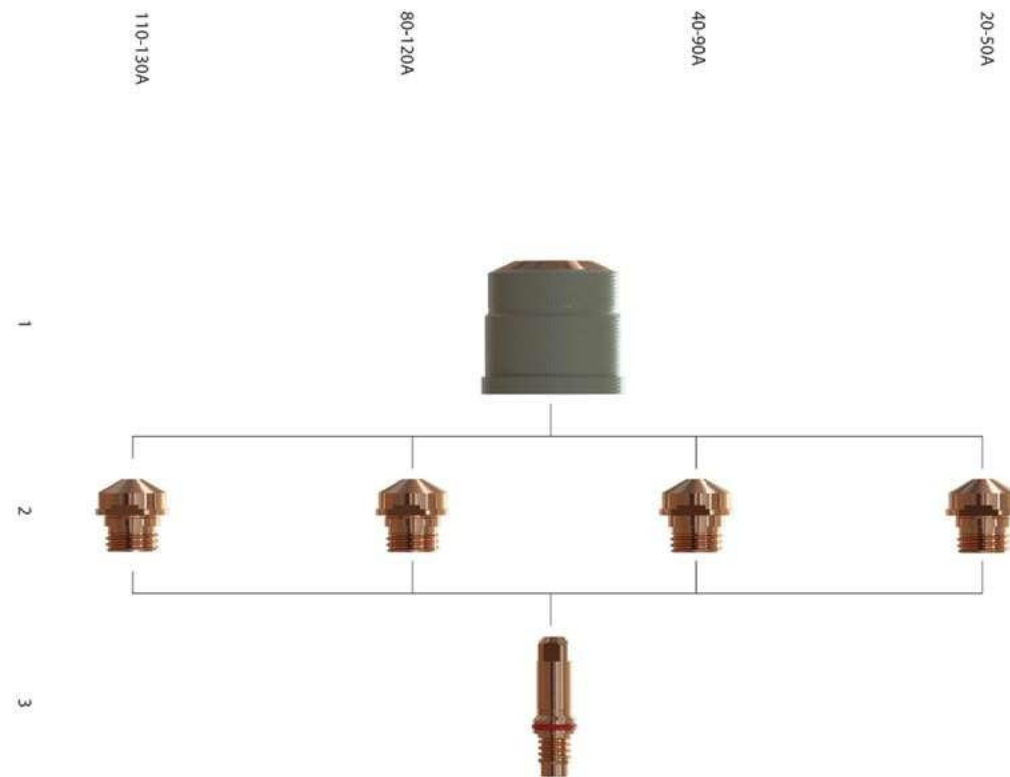
ОЕМ Артикул	Описание
1876	Электрод 20А-160А
1876SC	Электрод (серебро) 20А-160А

ВНИМАНИЕ. Торговые знаки Hypertherm®, Kjellberg®, Thermal Dynamics®, ESAB®, Trafimet®, Cebora®, Panasonic®, Lincoln Electric® — официально зарегистрированные торговые марки. Оригинальные артикулы расходных материалов упоминаются в каталоге исключительно для удобства проверки совместимости деталей.

ВНИМАНИЕ. Торговые знаки Hypertherm®, Kjellberg®, Thermal Dynamics®, ESAB®, Trafimet®, Cebora®, Panasonic®, Lincoln Electric® — официально зарегистрированные торговые марки. Оригинальные артикулы расходных материалов упоминаются в каталоге исключительно для удобства проверки совместимости деталей.

CP200®

CEBORA®



1. КОЛПАЧКИ

ОЕМ Артикул	Описание
B1905	Колпачок экрана 20А-200А

2. СОПЛА

ОЕМ Артикул	Описание
1842	Сопло 20А-50А, \varnothing 1,0 мм
1843	Сопло 40А-90А, \varnothing 1,3 мм
1844	Сопло 80А-120А, \varnothing 1,6 мм
1845	Сопло 110А-150А, \varnothing 1,8 мм

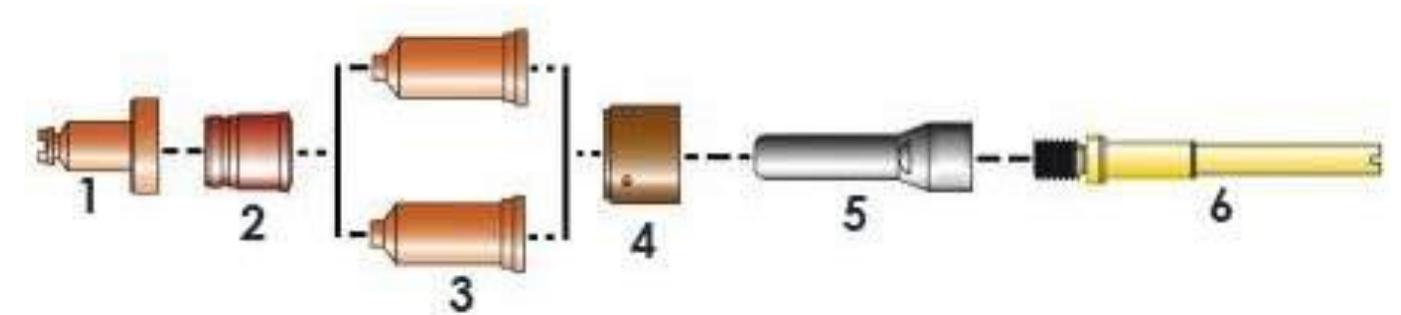
3. ЭЛЕКТРОДЫ

ОЕМ Артикул	Описание
1367	Электрод 20А-160А
1367SC	Электрод (серебро) 20А-200А

ВНИМАНИЕ. Торговые знаки Hypertherm®, Kjellberg®, Thermal Dynamics®, ESAB®, Trafimet®, Cebora®, Panasonic®, Lincoln Electric® — официально зарегистрированные торговые марки. Оригинальные артикулы расходных материалов упоминаются в каталоге исключительно для удобства проверки совместимости деталей.

S125

TRAFIMET®

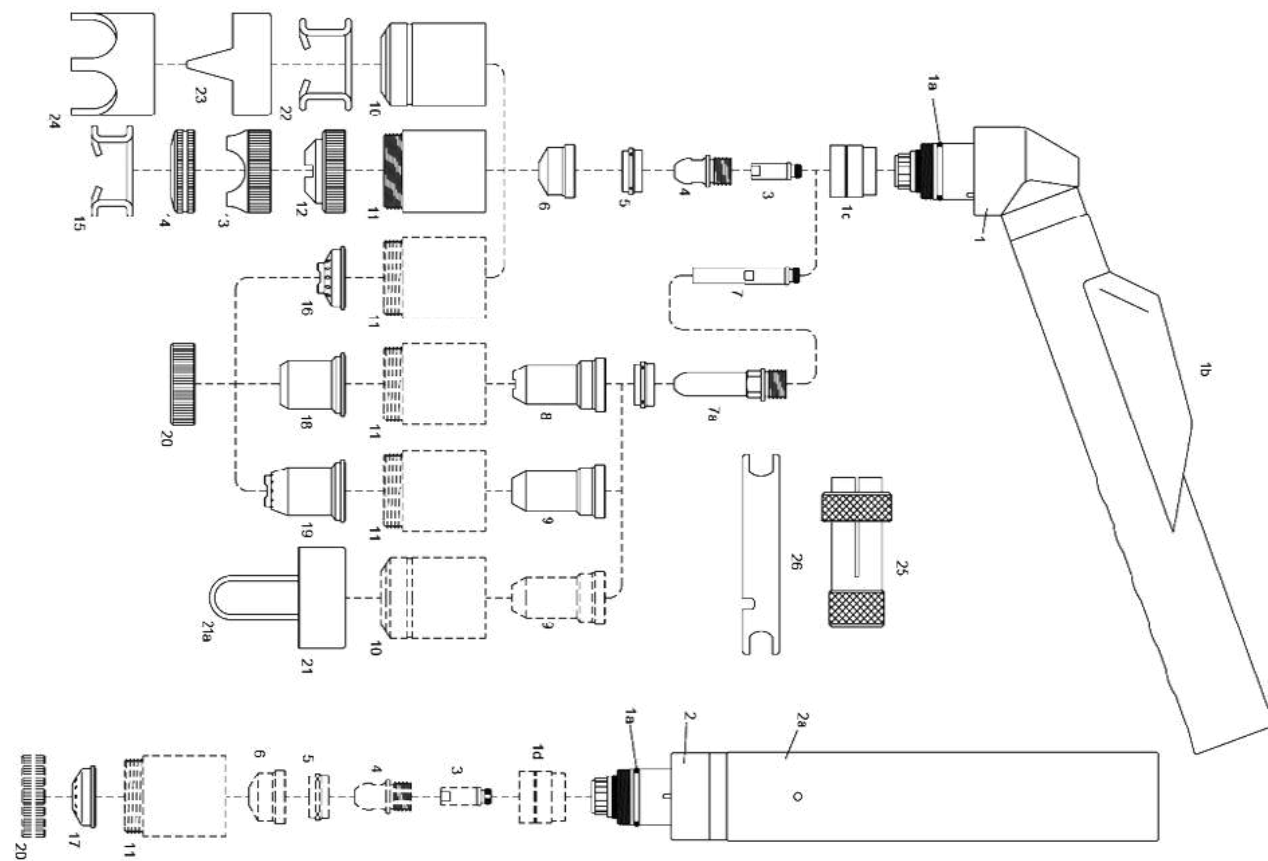


ОЕМ Артикул	Описание
FN0979	Диффузор
PC0178	Колпачок
PE0179	Завихритель
PD0179-13	Сопло \varnothing 1.3 мм
PD0179-14	Сопло \varnothing 1.4 мм
PD0179-15	Сопло \varnothing 1.5 мм
PR0179	Электрод

ВНИМАНИЕ. Торговые знаки Hypertherm®, Kjellberg®, Thermal Dynamics®, ESAB®, Trafimet®, Cebora®, Panasonic®, Lincoln Electric® — официально зарегистрированные торговые марки. Оригинальные артикулы расходных материалов упоминаются в каталоге исключительно для удобства проверки совместимости деталей.

A101

TRAFIMET®



№	ОЕМ Артикул	Описание
	PA0109	Плазменный резак ручной 6м (M14x1)
•	PA1450	Плазменный резак ручной 6м (M14x1)
•	PA0209	Плазменный резак ручной 12м (M14x1)
•	PA1452	Плазменный резак ручной 6м (CA)
•	PA1452-012	Плазменный резак ручной 12м (CA)
	PA0110	Плазменный резак машинный 6м (M14x1)
	PA0110-012	Плазменный резак машинный 12м (M14x1)
	PA0111	Плазменный резак машинный 6м (CA)
	PA0111-012	Плазменный резак машинный 12м (CA)
1	EA0131	Кольцо уплотнительное
2	• FH2001	Изолятор головки VESPEL®
3	FH0562	Диффузор
4	PR0101	Электрод
5	PE0101	Кольцо-завихритель VESPEL®

ВНИМАНИЕ. Торговые знаки Hypertherm®, Kjellberg®, Thermal Dynamics®, ESAB®, Trafimet®, Cebora®, Panasonic®, Lincoln Electric® — официально зарегистрированные торговые марки. Оригинальные артикулы расходных материалов упоминаются в каталоге исключительно для удобства проверки совместимости деталей.

A101

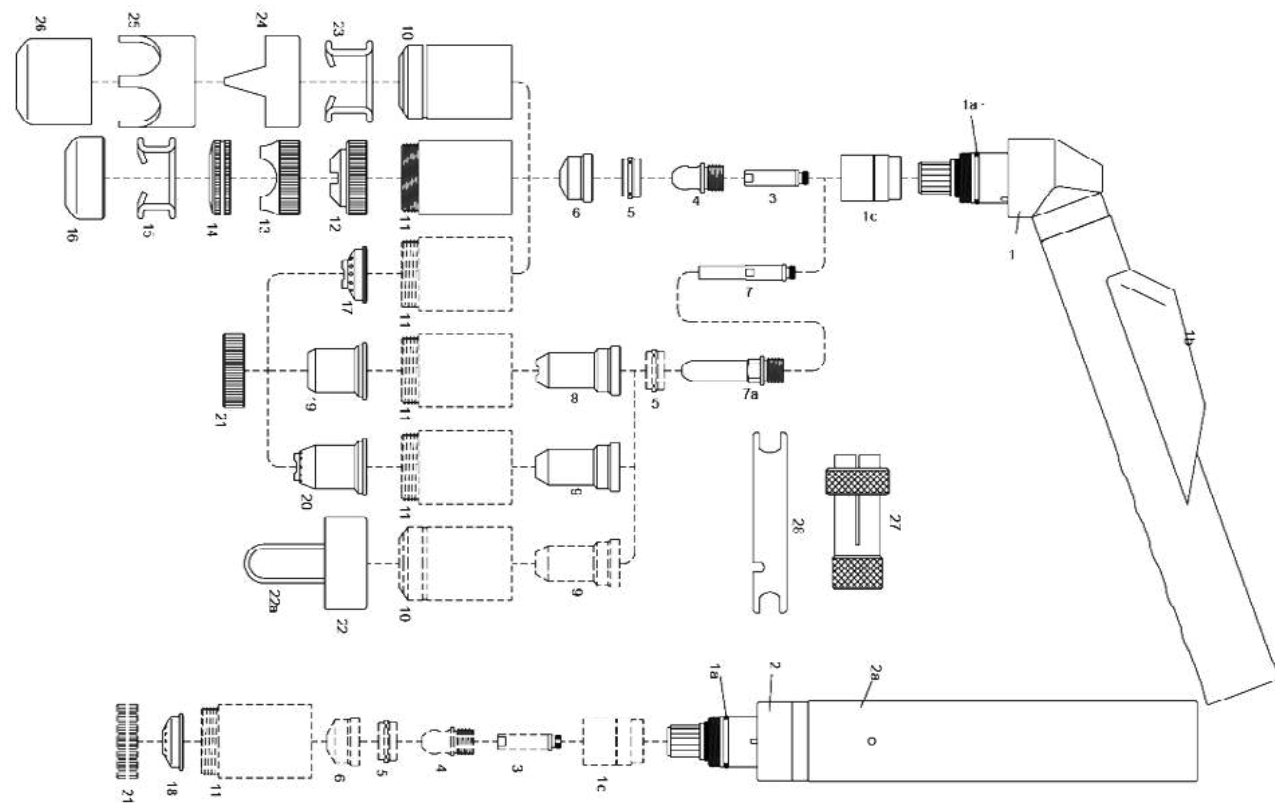
№	ОЕМ Артикул	Описание
6	PD0101-11	Сопло D 1.1
	PD0101-14	Сопло D 1.4
	PD0101-17	Сопло D 1.7
	PD0101-19	Сопло D 1.9
	PD0101-30	Сопло D 3.0
7	PR0116	Электрод длинный
8	PE0103	Кольцо-завихритель VESPEL®
9	PD0111-12	Сопло D 1.1 50A длинное
10	PD0117-14	Сопло D 1.4 длинное
	PD0117-17	Сопло D 1.7 длинное
	PD0117-19	Сопло D 1.9 длинное
11	PC0109 PC0111	Держатель сопла long life
12	PC0113	Держатель контактного сопла
	PC0130	Держатель контактного сопла, long life
13	CV0011	Насадка пружинная
14	CV0012	Насадка 2-х рожковая
15	CV0014	Насадка 4-х рожковая
16	CV0021	Насадка роликовая CP150A101A141A151
17	CV0023	Насадка контактная
18	CV0039	Насадка длинная
19	• CV2003	Гайка-держатель
20	• CV2004	Насадка пружинная
21	• CV2005	Насадка контактная
22	• CV0008	Насадка 50A защитная
23	• CV2006	Насадка контактная большого тока
24	• CV0009	Насадка контактная
25	• CV2007	Гайка-фиксатор
26	• CV2002	Насадка контактная машинная
27	GR0060	Съемник кольца-завихрителя
28	GR0050	Гаечный ключ для электрода
29	CV0022	Устройство для круговой резки CP150A101A141A151

• Не оригинальный дизайн

ВНИМАНИЕ. Торговые знаки Hypertherm®, Kjellberg®, Thermal Dynamics®, ESAB®, Trafimet®, Cebora®, Panasonic®, Lincoln Electric® — официально зарегистрированные торговые марки. Оригинальные артикулы расходных материалов упоминаются в каталоге исключительно для удобства проверки совместимости деталей.

A141

TRAFIMET®



№	ОЕМ Артикул	Описание
	PA0101	Плазменный резак ручной 6м (M14x1)
•	PA1500	Плазменный резак ручной 6м (M14x1)
	PA0202	Плазменный резак ручной 12м (M14x1)
•	PA1501	Плазменный резак ручной 12м (M14x1)
•	PA1504	Плазменный резак ручной 6м (CA)
•	PA1505	Плазменный резак ручной 12м (CA)
	PA0103	Плазменный резак машинный 6м (M14x1)
	PA0104	Плазменный резак машинный 12м (M14x1)
	PA0145	Плазменный резак машинный 6м (CA)
	PA0146	Плазменный резак машинный 12м (CA)
1	EA0131	Кольцо уплотнительное
2	FH0847	Изолятор головки VESPEL®
3	FH0563	Диффузор
4	PR0101	Электрод

ВНИМАНИЕ. Торговые знаки Hypertherm®, Kjellberg®, Thermal Dynamics®, ESAB®, Trafimet®, Cebora®, Panasonic®, Lincoln Electric® — официально зарегистрированные торговые марки. Оригинальные артикулы расходных материалов упоминаются в каталоге исключительно для удобства проверки совместимости деталей.

A141

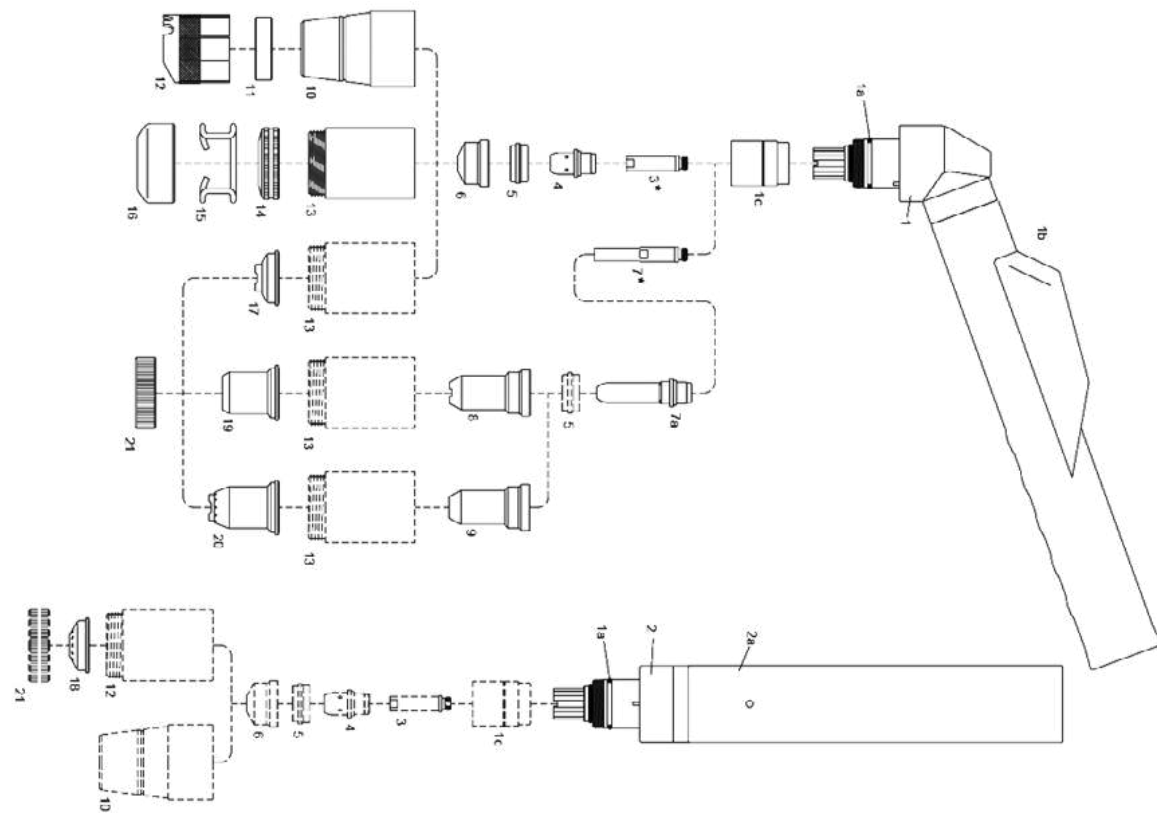
№	ОЕМ Артикул	Описание
5	PE0101	Кольцо-завихритель VESPEL®
6	PD0101-11	Сопло D 1.1
	PD0101-14	Сопло D 1.4
	PD0101-17	Сопло D 1.7
	PD0101-19	Сопло D 1.9
	PD0101-30	Сопло D 3.0
7	PR0116	Электрод длинный
8	PE0103	Кольцо-завихритель VESPEL®
9	PD0111-12	Сопло D 1.1 50A длинное
10	PD0117-14	Сопло D 1.4 длинное
	PD0117-17	Сопло D 1.7 длинное
	PD0117-19	Сопло D 1.9 длинное
11	PC0101 PC0102	Держатель сопла long life
12	PC0103	Держатель контактного сопла
	PC0131	Держатель контактного сопла, long life
13	CV0011	Насадка пружинная
14	CV0012	Насадка 2-х рожковая
15	CV0014	Насадка 4-х рожковая
16	CV0013	Насадка для строжки
17	CV0021	Насадка роликовая CP150A101A141A151
18	CV0023	Насадка контактная
19	CV0039	Насадка длинная
20	• CV2003	Гайка-держатель
21	• CV2004	Насадка пружинная
22	• CV2001	Насадка для строжки
23	• CV2005	Насадка контактная
24	• CV0008	Насадка 50A защитная
25	• CV2006	Насадка контактная большого тока
26	• CV0009	Насадка контактная
27	• CV2007	Гайка-фиксатор
28	• CV2002	Насадка контактная машинная
29	GR0060	Съемник кольца-завихрителя
30	GR0050	Гаечный ключ для электрода
31	CV0022	Устройство для круговой резки CP150A101A141A151

• Не оригинальный дизайн

ВНИМАНИЕ. Торговые знаки Hypertherm®, Kjellberg®, Thermal Dynamics®, ESAB®, Trafimet®, Cebora®, Panasonic®, Lincoln Electric® — официально зарегистрированные торговые марки. Оригинальные артикулы расходных материалов упоминаются в каталоге исключительно для удобства проверки совместимости деталей.

A151

TRAFIMET®



№	ОЕМ Артикул	Описание
	PA0129	Плазменный резак ручной 6м (M14x1)
•	PA1550	Плазменный резак ручной 6м (M14x1)
	PA0130	Плазменный резак ручной 12м (M14x1)
•	PA1551	Плазменный резак ручной 12м (M14x1)
•	PA1554	Плазменный резак ручной 6м (CA)
•	PA1555	Плазменный резак ручной 12м (CA)
	PA0127	Плазменный резак машинный 6м (M14x1)
	PA0128	Плазменный резак машинный 12м (M14x1)
	PA0252	Плазменный резак машинный 6м (CA)
	PA0253	Плазменный резак машинный 12м (CA)
1	EA0131	Кольцо уплотнительное
2	FH0847	Изолятор головки VESPEL®
3	FH0563	Диффузор
4	PR0111	Электрод

A151

№	ОЕМ Артикул	Описание
5	PE0103	Кольцо-завихритель VESPEL®
6	PD0109-11	Сопло D 1.1
	PD0109-14	Сопло D 1.4
	PD0109-16	Сопло D 1.6
	PD0109-18	Сопло D 1.8
	PD0109-30	Сопло D 3.0 строжка
7	PR0116	Электрод длинный
8	PD0111-12	Сопло D 1.1 50А длинное
9	PD0117-14	Сопло D 1.4 длинное
	PD0117-17	Сопло D 1.7 длинное
	PD0117-19	Сопло D 1.9 длинное
10	• PC0120	Держатель сопла
11	PC0103	Держатель контактного сопла
	PC0131	Держатель контактного сопла, long life
12	BW0139	Кольцо насадки
13	CV1105	Насадка каркасная
14	CV1107	Насадка ограничительная
15	CV0011	Насадка пружинная
16	CV0012	Насадка 2-х рожковая
17	CV0014	Насадка 4-х рожковая
18	CV0013	Насадка для строжки
19	CV0021	Насадка роликотная CP150A101A141A151
20	CV0023	Насадка контактная
21	CV0039	Насадка длинная
22	• CV2003	Гайка-держатель
23	• CV2004	Насадка пружинная
24	• CV2001	Насадка для строжки
25	• CV2005	Насадка контактная
26	• CV0008	Насадка 50А защитная
27	• CV2006	Насадка контактная большого тока
28	• CV0009	Насадка контактная
29	• CV2007	Гайка-фиксатор
30	• CV2002	Насадка контактная машинная
31	CV0022	Устройство для круговой резки CP150A101A141A151

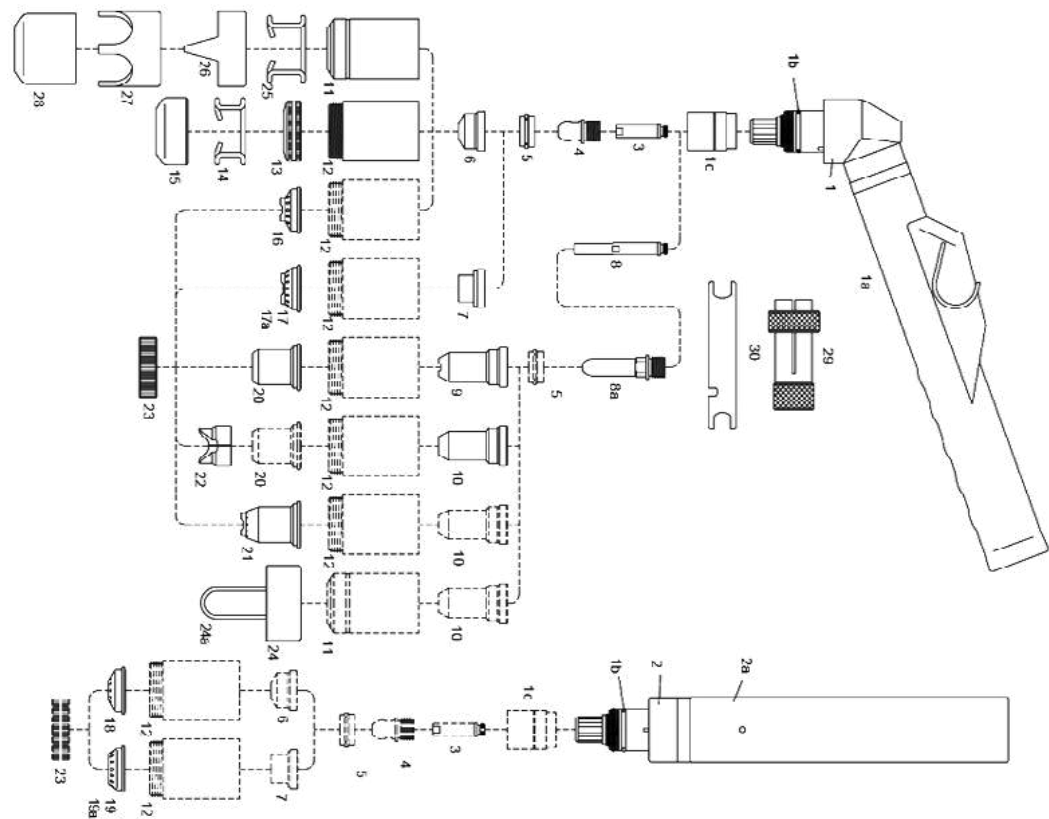
• Не оригинальный дизайн

ВНИМАНИЕ. Торговые знаки Hypertherm®, Kjellberg®, Thermal Dynamics®, ESAB®, Trafimet®, Cebora®, Panasonic®, Lincoln Electric® — официально зарегистрированные торговые марки. Оригинальные артикулы расходных материалов упоминаются в каталоге исключительно для удобства проверки совместимости деталей.

ВНИМАНИЕ. Торговые знаки Hypertherm®, Kjellberg®, Thermal Dynamics®, ESAB®, Trafimet®, Cebora®, Panasonic®, Lincoln Electric® — официально зарегистрированные торговые марки. Оригинальные артикулы расходных материалов упоминаются в каталоге исключительно для удобства проверки совместимости деталей.

CB150

TRAFIMET®



№	ОЕМ Артикул	Описание
•	PA1372	Плазменный резак ручной 150A HF 6м (CA)
	PA1370	Плазменный резак ручной 150A HF 6м (1/8")
•	PA1247	Плазменный резак ручной 150A HF 6м (CA)
	PA1245	Плазменный резак ручной 150A HF 6м (1/8")
	PA1392	Плазменный резак ручной 150A HF 6м (CA)
	PA1393	Плазменный резак ручной 150A HF 6м (1/4")
•	PA1395	Плазменный резак ручной 150A HF 6м (CA)
	PA1397	Плазменный резак ручной 150A HF 6м (1/4")
•	PA1262	Плазменный резак ручной 150A HF 6м (CA)
	PA1260	Плазменный резак ручной 150A HF 6м (1/8")
	PA1285	Плазменный резак машинный 150A HF 6м (CA)
	PA1284	Плазменный резак машинный 150A HF 6м (1/8")
1	EA0131	Кольцо уплотнительное
2	FH0847	Изолятор головки VESPEL®
3	FH0213	Диффузор

CB150

№	ОЕМ Артикул	Описание
4	PR0034	Электрод
5	PE0009	Кольцо-завихритель VESPEL®
6	PD0026-11	Сопло D 1.1 long life
	PD0026-13	Сопло D 1.35 long life
	PD0026-16	Сопло D 1.6 long life
	PD0026-18	Сопло D 1.8 long life
	PD0026-24	Сопло D 2.4 120A строжка
	PD0026-30	Сопло D 3.0 150A строжка
7	PD0028-13	Сопло D 1.35 контактное
	PD0028-16	Сопло D 1.6 контактное
	PD0028-18	Сопло D 1.8 контактное
8	FH0212	Диффузор длинный
9a	• PR0045	Электрод Hf длинный long life
9b	PR0245	Электрод Hf длинный long life
10	PD0030-11	Сопло D 1.1 50A длинное контактное
11	PD0025-14	Сопло D 1.35 90A длинное
	PD0025-16	Сопло D 1.6 120A длинное
	PD0025-18	Сопло D 1.8 150A длинное
12	• PC0002	Держатель сопла
13	• PC0034	Держатель сопла
	PC0034	Держатель сопла MaximumLife
14	CV0011	Насадка пружинная
15	CV0012	Насадка 2-х рожковая
16	CV0014	Насадка 4-х рожковая
17	CV0013	Насадка для строжки
18	CV0021	Насадка роликовая CP150 A101 A141 A151
19	• CV2003	Гайка-держатель
20	• CV2004	Насадка пружинная
21	• CV2001	Насадка для строжки
22	• CV2005	Насадка контактная
23	• CV0038	Насадка контактная

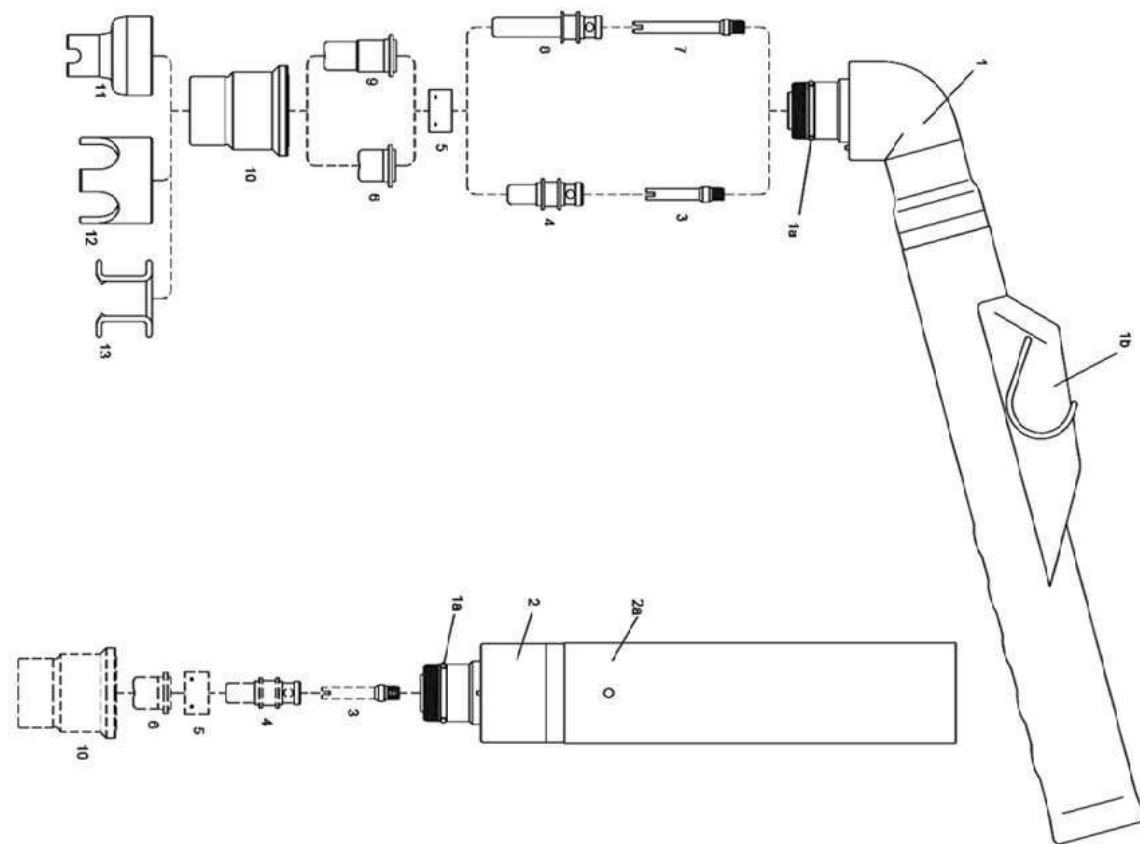
• Не оригинальный дизайн

ВНИМАНИЕ. Торговые знаки Hypertherm®, Kjellberg®, Thermal Dynamics®, ESAB®, Trafimet®, Cebora®, Panasonic®, Lincoln Electric® — официально зарегистрированные торговые марки. Оригинальные артикулы расходных материалов упоминаются в каталоге исключительно для удобства проверки совместимости деталей.

ВНИМАНИЕ. Торговые знаки Hypertherm®, Kjellberg®, Thermal Dynamics®, ESAB®, Trafimet®, Cebora®, Panasonic®, Lincoln Electric® — официально зарегистрированные торговые марки. Оригинальные артикулы расходных материалов упоминаются в каталоге исключительно для удобства проверки совместимости деталей.

A81

TRAFIMET®



№	ОЕМ Артикул	Описание
1	BW0310	Маленькое соединительное кольцо к Ergotig / Ergocut
2	BW0340	Фиксатор курка
3	BW0345	Рукоятка
4	VX0020	Курок плазменной горелки короткий
5	VX0125	Двойной штепсель
6	VX0138	Кабель контролирующий
7	CV0026	Насадка защитная к S54/ A80
8	CV0028	Насадка пружинная к S75/ A81
9	CV0033	Насадка четырех (4-х) рожковая A81
10	CV0051	Насадка роликовая S75/ S105/ A81
11	CV0052	Набор балеринок S75 / A81
12	CV0087	Расходомер [flowmeter] A81
13	CV0201	Насадка защитная удлиненная A81
14	CY0002	Суппорт кабеля

ВНИМАНИЕ. Торговые знаки Hypertherm®, Kjellberg®, Thermal Dynamics®, ESAB®, Trafimet®, Cebora®, Panasonic®, Lincoln Electric® — официально зарегистрированные торговые марки. Оригинальные артикулы расходных материалов упоминаются в каталоге исключительно для удобства проверки совместимости деталей.

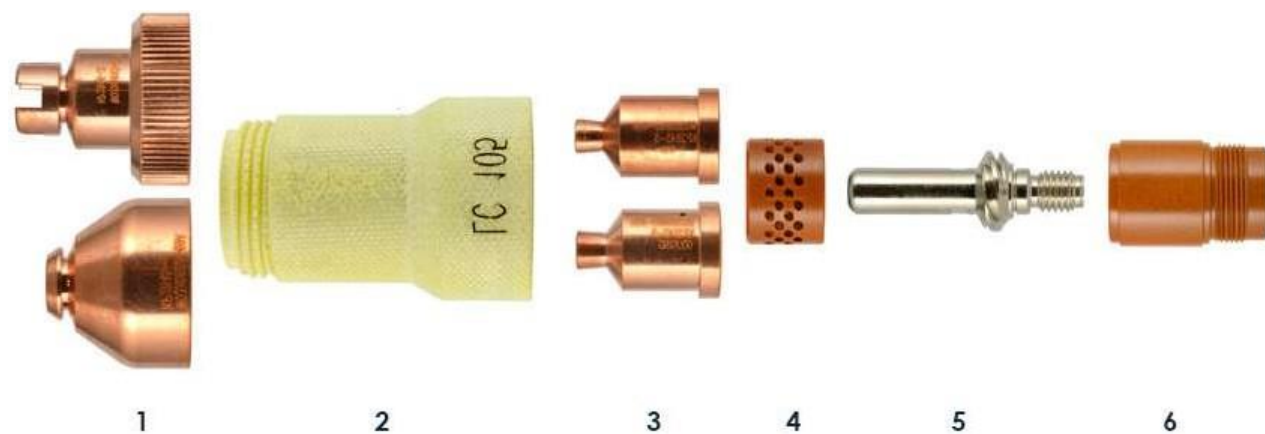
A81

№	ОЕМ Артикул	Описание
15	EA0125	Кольцо
16	EA0236	Винт
17	FH0560	Диффузор
18	FH0561	Диффузор удлиненный
19	FY0023	Разъем центральный кабельный (центральный адаптер)
20	PC0115	Насадка защитная к S54 / A81
21	PD0105-10	Сопло d 1.0 мм к A81
22	PD0105-12	Сопло d 1.2 мм к A81
23	PD0106	Сопло длинное d 1.2 мм к A81
24	PE0107	Диффузор газовый к A81
25	PF0140	Головка плазмотрона ERGOCUT A81
26	PH0130	Кабель в сборе к A81 (6 м) 3/8G
27	PH0132	Кабель в сборе к S105 / A81 (6 м) 1/4G
28	PH0203	Кабель (воздух-сила) в сборе A81 (6 м) 3/8G
29	PH0207	Кабель (воздух-сила) в сборе к S105 / A81 (6 м) 1/4G
30	PR0109	Катод (электрод) A81
31	PR0115	Катод (электрод) длинный A81
32	TR0110	Ручка плазменная ERGOCUT S / A / CB в сборе
33	TQ0106	Внешний рукав 20*22, в м

ВНИМАНИЕ. Торговые знаки Hypertherm®, Kjellberg®, Thermal Dynamics®, ESAB®, Trafimet®, Cebora®, Panasonic®, Lincoln Electric® — официально зарегистрированные торговые марки. Оригинальные артикулы расходных материалов упоминаются в каталоге исключительно для удобства проверки совместимости деталей.

LC-105®

LINCOLN ELECTRIC®



ОЕМ Артикул	Описание
W03X0893-69A	Экран строж 40А-100А (мех./руч.)
W03X0893-68A	Экран 40А-100А (мех.)
W03X0893-67A	Экран 40А-100А (руч.)

4. СОПЛА

ОЕМ Артикул	Описание
W03X0893-61A	Сопло 40А
W03X0893-62A	Сопло 60А
W03X0893-63A	Сопло 80А
W03X0893-64A	Сопло 10А
W03X0893-65A	Сопло строж. (мех./руч.)

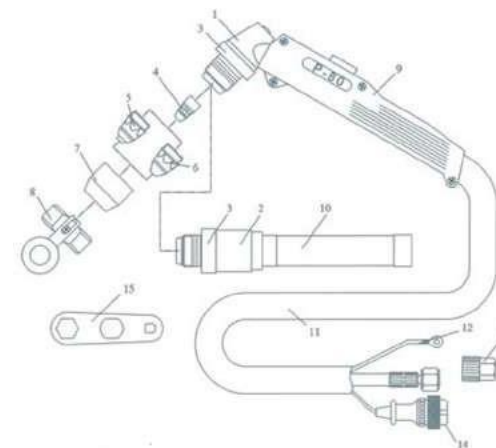
ОЕМ Артикул	Описание
W03X0893-66A	Кожух строж. 40А-100А (мех./руч.)

4. ДИФФУЗОР/ЭЛЕКТРОД/ИЗОЛЯТОР

ОЕМ Артикул	Описание
W03X0893-70R	Диффузор 40А-100А
W03X0893-60A	Электрод 40А-100А
W03X0893-71R	Изолятор 40А-100А

P-80®

PANASONIC®



ОЕМ Артикул	Описание
P80-1,1	Сопло \varnothing 1,1 мм
P80-1,3	Сопло \varnothing 1,3 мм
P80-1,5	Сопло \varnothing 1,5 мм
P80-1,7	Сопло \varnothing 1,7 мм
P80-E	Электрод
P80-НТН	Головка ручного резака
P80-НТН-10	Ручной резак P80 L = 10м
P80-МТН	Головка машинного резака
P80-МТН-10	Машинный резак P80 L = 10м
P80-МТН-15	Машинный резак P80 L = 15м (M16x1,5)
P80-S	Экран

КАТАЛОГ
ПО
ПЛАЗМЕННОЙ
РЕЗКЕ
2021

Hyper

Обращаем ваше внимание, что мы не продаём и не распространяем оригинальную продукцию никаких брендов без ведома самих компаний правообладателей, если это не указано явно.